



BLAU



GRAU






PPL SCHWARZ

Weitere Farben
auf Anfrage

Tablare mit Unterteilungskästen für automatische und manuelle Prozesse – Grundmaße 400 x 300 mm

Serie EF – EFT 4070

Artikel	Außenmaße L x B x H (mm)	Innenmaße L x B x H (mm)	Best.-Nr.
EFT 4070	399 x 299 x 75	357 x 257 x 60	15544 auf Anfr. —
EFT 4070 PPL			— — auf Anfr.


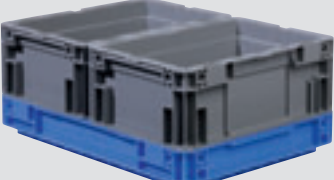






Fixierung: 2 Kästen EF 3120
Unterteilung: 2x à 152 x 104 x 102 mm

Fixierung: 4 Kästen EF 2120
Unterteilung: 4x à 252 x 152 x 102 mm

Serie MF – MF 4060

Artikel	Außenmaße L x B x H (mm)	Innenmaße L x B x H (mm)	Best.-Nr.
MF 4060	399 x 299 x 60	366 x 267 x 42	38734 38735 —
MF 4060 PPL			— — 38738

Fixierung: 2 Behälter MF 3120
Unterteilung: 2x à 259 x 160 x 162 mm

Fixierung: 2 Behälter MF 2120,
1 Behälter MF 3120
Unterteilung: 2x à 159 x 109 x 102 mm,
1x à 259 x 160 x 102 mm

Fixierung: 4 Behälter MF 2120
Unterteilung: 4x à 159 x 109 x 102 mm

Maßangaben Unterteilungen = nutzbare Innenmaße L x B x H (mm) am Boden



Weitere Informationen

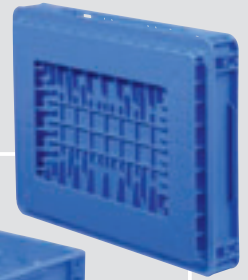
auf Anfrage

Tel. 0 27 35 / 70-1 oder beratung@ssi-schaefer.de



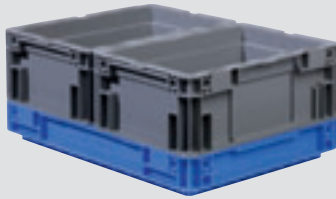
*außer EFT 4070

Grundmaße 400 x 300 mm

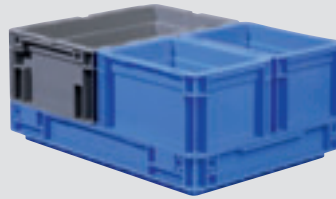


Serie MF – MF 4060 S01

Artikel	Außenmaße L x B x H (mm)	Innenmaße L x B x H (mm)	Best.-Nr.
MF 4060 S01	396 x 397 x 60	366 x 267 x 45	38864 auf Anfr. —
MF 4060 S01 PPL			— — auf Anfr.



Fixierung: 2 Behälter MF 3120
Unterteilung: 2x à 259 x 160 x 162 mm



Fixierung: 2 Behälter MF 2120,
1 Behälter MF 3120
Unterteilung: 2x à 159 x 109 x 102 mm,
1x à 259 x 160 x 102 mm



Fixierung: 4 Behälter MF 2120
Unterteilung: 4x à 159 x 109 x 102 mm

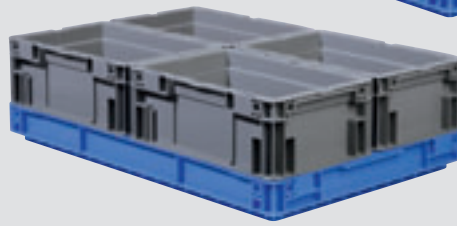
Grundmaße 600 x 400 mm

Serie MF – MF 6060 S01

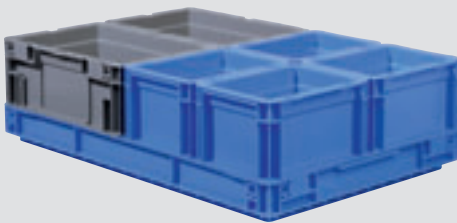
Artikel	Außenmaße L x B x H (mm)	Innenmaße L x B x H (mm)	Best.-Nr.
MF 6060 S01	594 x 396 x 60	564 x 366 x 27	38874 38875 —
MF 6060 S01 PPL			— — auf Anfr.



Fixierung: 2 Behälter MF 4120
Unterteilung: 2x à 366 x 267 x 87 mm



Fixierung: 4 Behälter MF 3120
Unterteilung: 4x à 259 x 160 x 102 mm



Fixierung: 4 Behälter MF 2120,
2 Behälter MF 3120
Unterteilung: 4x à 159 x 109 x 102 mm,
2x à 259 x 160 x 102 mm



Fixierung: 8 Behälter MF 2120
Unterteilung: 8x à 159 x 109 x 102 mm

Maßangaben Unterteilungen = nutzbare Innenmaße L x B x H (mm) am Boden

BLAU **GRAU** **PPL SCHWARZ**

Weitere Farben auf Anfrage

Tablare mit Unterteilungskästen

– Grundmaße 600 x 400 mm

Serie MF – MF 6070

Artikel	Außenmaße L x B x H (mm)	Innenmaße L x B x H (mm)	Best.-Nr.		
MF 6070	594 x 396 x 68	564 x 366 x 34	39344	39345	—
MF 6070 PPL			—	—	39348

Fixierung: 2 Behälter MF 4120
Unterteilung: 2x à 366 x 367 x 87 mm

Fixierung: 4 Behälter MF 3120
Unterteilung: 4x à 259 x 160 x 102 mm

Serie MF – MF-Tablar 6070

Artikel	Außenmaße L x B x H (mm)	Innenmaße L x B x H (mm)	Best.-Nr.		
MF-Tablar 6070	594 x 396 x 68	564 x 366 x 34	39414	39415	—
MF-Tablar 6070 PPL			—	—	39418

Fixierung: 2 Behälter MF 4120
Unterteilung: 2x à 366 x 267 x 87 mm

Fixierung: 4 Behälter MF 3120
Unterteilung: 4x à 259 x 160 x 102 mm

Fixierung: 4 Behälter MF 2120, 2 Behälter MF 3120
Unterteilung: 4x à 159 x 109 x 102 mm, 2x à 259 x 160 x 102 mm

Fixierung: 8 Behälter MF 2120
Unterteilung: 8x à 159 x 109 x 102 mm




Fixierung: 8 Tablar-Kästen TK 200*
Unterteilung: 8x à ca. 162 x 124 x 50 mm

Fixierung: 16 Tablar-Kästen TK 150*
Unterteilung: 16x à ca. 124 x 70 x 50 mm

Maßangaben Unterteilungen = nutzbare Innenmaße L x B x H (mm) am Boden

* TK 200 und TK 150 mit großen Bodenradien für ergonomische Entnahme

Serie LTS – LTS-T6

Artikel	Außenmaße L x B x H (mm)	Best.-Nr.		
				
LTS-T6	594 x 396 x 46,6	37214	37215	—
LTS-T6 PPL		—	—	auf Anfr.
LTS-T6 Z	594 x 396 x 46,6	37234	37235	—
LTS-T6 Z PPL		—	—	auf Anfr.
LTS-T6 GZ	594 x 396 x 46,6	37244	37245	—
LTS-T6 GZ PPL		—	—	auf Anfr.
LTS-T6 G	594 x 396 x 46,6	37224	37225	—
LTS-T6 G PPL		—	—	auf Anfr.
LTS-TR	627 x 396 x 46,6	37194	37195	—
LTS-TR PPL		—	—	auf Anfr.
LTS-T6-VS02	594 x 396 x 46,6	37384	auf Anfr.	—
LTS-T6-VS02 PPL		—	—	auf Anfr.
LTS-T6-VS02-C	594 x 396 x 46,6	79234	79235	—
LTS-T6-VS02-C PPL		—	—	auf Anfr.



Kompatibel mit allen Behältern der Serien C-KLT, R-KLT und MF sowie EF-Kästen 3120

Fixierung: 2 Behälter LTS-K 414
Unterteilung: 2x à 355 x 233 x 107,5 mm

Fixierung: 4 Behälter LTS-K 314
Unterteilung: 4x à 233 x 157 x 125,5 mm



LTS-T6 G

Ohne Zentriernocken und ohne stirnseitige Ziehnut






LTS-TR

Ohne Zentriernocken, mit stirnseitiger Ziehnut und verripptem Boden

Serie LTS – LTS-T6 VS02-MF

Auch für Einzelarretierung.

Artikel	Außenmaße L x B x H (mm)	Innenmaße L x B x H (mm)	Best.-Nr.		
					
LTS-T6 VS02-MF	594 x 396 x 45	562 x 364 x 28	37374	auf Anfr.	—
LTS-T6 VS02-MF PPL			—	—	auf Anfr.



Fixierung:
2 Behälter MF 4270
Unterteilung:
2x à 366 x 267 x 234 mm



Fixierung:
4 Behälter MF 3120 VB01
Unterteilung:
4x à 259 x 160 x 87 mm



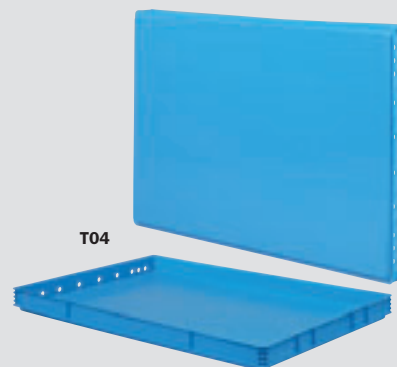
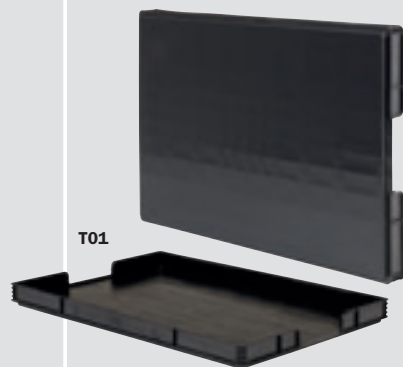
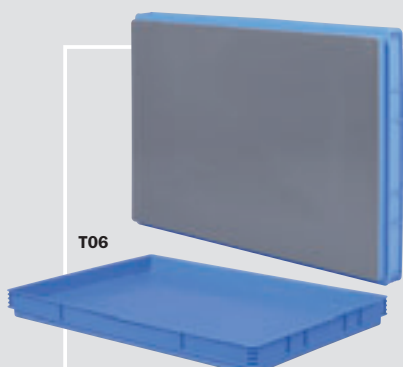
Fixierung:
8 Behälter MF 2120
Unterteilung:
8x à 159 x 109 x 102 mm

Maßangaben Unterteilungen = nutzbare Innenmaße L x B x H (mm) am Boden

BLAU GRAU PPL SCHWARZ

Weitere Farben auf Anfrage

AKL-Tablare für Kartonagen – Grundmaße 600 x 400 mm



Serie T – T06, T01, T03 und T04

Artikel	Außenmaße L x B x H (mm)	Innenmaße L x B x H (mm)	Best.-Nr.		
T06 VS02 PP	625 x 425 x 56	609 x 409 x 34	25784	auf Anfr.	—
T06 VS02 PPL			—	—	25788
T01 VS02	625 x 425 x 56	609 x 409 x 34	25774	auf Anfr.	—
T01 VS02 PPL			—	—	25778
T03	625 x 425 x 56	610 x 410 x 37	25764	auf Anfr.	—
T03 PPL			—	—	auf Anfr.
T04 VS02 PP	625 x 425 x 56	609 x 409 x 34	25384	auf Anfr.	—
T04 VS02 PPL			—	—	auf Anfr.

Grundmaße 800 x 600 mm



Serie T – T86082

Artikel	Außenmaße L x B x H (mm)	Innenmaße L x B x H (mm)	Best.-Nr.		
T86082 VS01 PP	830 x 630 x 82	801,5 x 601,5 x 60	25394	25395	—
T86082 VS01 PPL			—	—	auf Anfr.