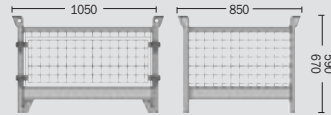


# Gitterbehälter, Rungengestelle, Stahlflachpalette

## Gitterbehälter

Winkelstahlkonstruktion. Wände aus geschweißtem Baustahlgitter 50 x 50 x 4 mm. Punktverschweißte Kreuzungen. Boden wahlweise aus Stahlblech oder 25 mm starken Holzbrettern. Unterfahrhöhe 105 mm, Einfahrmaße 800 x 720 mm, Winkelstärke 40/40/4 mm. Inhaltsbelastung 1000 kg, Stapelbelastung 6-fach.

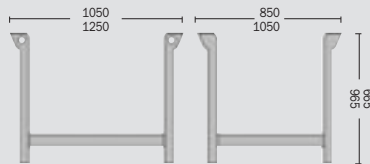
Auf Wunsch ab einer Mindestbestellmenge von 100 Stück im Grundmaß 1200 x 800 mm und auch mit Pool-Gitterbox-Füßen lieferbar.



Artikel	Nennmaße L x B x H (mm)	Außenmaße L x B x H (mm)	Ausführung	Best.-Nr.	Artikel	Best.-Nr.
<b>G 185 HI</b>	1000 x 800 x 525	1050 x 850 x 590	herausnehmbare Längswand/Holzboden	<b>8890</b>	<b>G 185 H-v</b>	<b>8900</b>
<b>G 185 SI</b>	1000 x 800 x 525	1050 x 850 x 590	herausnehmbare Längswand/Stahlblechboden	<b>8910</b>	<b>G 185 S-v</b>	<b>8920</b>
<b>G 186 HI</b>	1000 x 800 x 605	1050 x 850 x 670	feste Wände/Holzboden	<b>8930</b>	<b>G 186 H-v</b>	<b>8940</b>
<b>G 186 SI</b>	1000 x 800 x 605	1050 x 850 x 670	feste Wände/Stahlblechboden	<b>8950</b>	<b>G 186 S-v</b>	<b>8960</b>
<b>G 186 KH-I</b>	1000 x 800 x 605	1050 x 850 x 670	halbabklappbare Seitenwand/Holzboden	<b>8970</b>	<b>G 186 KH-v</b>	<b>8980</b>
<b>G 186 KS-I</b>	1000 x 800 x 605	1050 x 850 x 670	halbabklappbare Seitenwand/Stahlblechboden	<b>8990</b>	<b>G 186 KS-v</b>	<b>9000</b>

## Rungengestelle

Übersichtliches Lagern und leichtes Transportieren von großdimensionierten Produktions- und Montageteilen, die fest begrenztes Behältervolumen überschreiten. Ständer aus Vierkantrrohr 50 x 50 x 3 mm mit aufgeschweißten Stapellecken. Bodenrahmen aus U-Profil 80. Boden durch kräftige Sicken verstärkt.

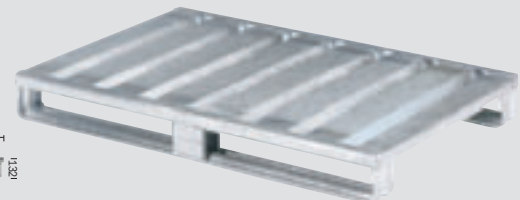


Artikel	Nennmaße L x B x H (mm)	Außenmaße L x B x H (mm)	Unterfahr- höhe (mm)	Belastung (kg)	Stapel- belastung	Best.-Nr.
<b>R 1086</b>	1000 x 800 x 600	1050 x 850 x 665	100	1000	4-fach	<b>9180</b>
<b>R 1286</b>	1200 x 800 x 600	1250 x 850 x 665	100	1000	4-fach	<b>9200</b>
<b>R 1216</b>	1200 x 1000 x 600	1250 x 1050 x 665	100	1000	4-fach	<b>9220</b>
<b>R 1089</b>	1000 x 800 x 900	1050 x 850 x 965	100	1000	3-fach	<b>9240</b>
<b>R 1289</b>	1200 x 800 x 900	1250 x 850 x 965	100	1000	3-fach	<b>9260</b>
<b>R 1219</b>	1200 x 1000 x 900	1250 x 1050 x 965	100	1000	3-fach	<b>9280</b>

## Stahlflachpaletten

4-Wege-Palette aus einem starken, gesickten Boden mit 2 bzw. 3 Stahlblechkufen, die durch Kastenprofile sicher abgestützt sind.

Wechselweises Stapeln durch flache Kufen.



Artikel	Nennmaße L x B x H (mm)	Belastung (kg)	Kufen- anzahl	Best.-Nr.	Artikel	Best.-Nr.
<b>SP 1210 FI</b>	1200 x 1000 x 132	2000	3	<b>9040</b>	<b>SP 1210 F-v</b>	<b>9050</b>
<b>SP 1282 FI</b>	1200 x 800 x 132	1500	2	<b>9060</b>	<b>SP 1282 F-v</b>	<b>9070</b>
<b>SP 1283 FI</b>	1200 x 800 x 132	2500	3	<b>9080</b>	<b>SP 1283 F-v</b>	<b>9090</b>
<b>SP 1080 FI</b>	1000 x 800 x 132	1500	2	<b>9100</b>	<b>SP 1080 F-v</b>	<b>9110</b>
<b>SP 850 FI</b>	800 x 500 x 132	1500	2	<b>9120</b>	<b>SP 850 F-v</b>	<b>9130</b>