

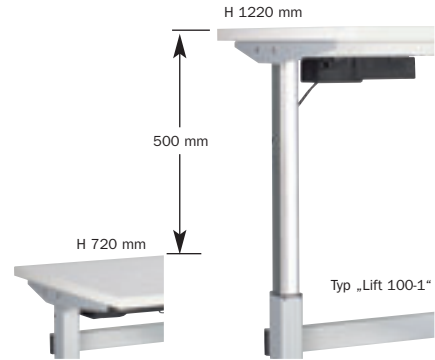


Tischsystem Lift 100

Höhenverstellbar



- ▶ **Motorische Höhenverstellung**
- ▶ **Vormontierte Anlieferung**
- ▶ **Umfangreiches Zubehör**
- ▶ **Pulverbeschichtung RAL 9006, weißaluminium**
- ▶ **Für mittelschwere Lasten**
dynamisch: **100 kg**, statisch: **150 kg**
- ▶ **Variable Arbeitshöhe**
Lift 100-1: von **720 mm** bis **1220 mm**
in der Höhe verstellbar (inkl. Plattenstärke)
- ▶ **3 Tischbreiten: 800, 1200 und 1600 mm**



Tischgestell-Typ „Lift 100-1“

Motorische Höhenverstellung. Einfache Bedienung per Knopfdruck, absolut parallel laufend. Verstellbereich 500 mm.

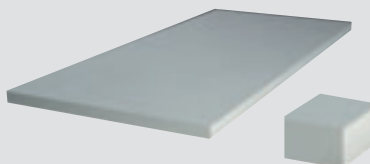
Artikel	Maße B x T (mm)	Best.-Nr.
LI 100-12	1200 x 800	196010
LI 100-13	1600 x 800	196020



Multiplex-Arbeitsplatte

Hochwertiges Buchenfurnier, Qualität I/II, mehrschichtig, verleimt, wasserfest und geschliffen. Absolut planbleibend, rissfest, widerstandsfähig gegen hohe Temperaturen und mechanische Beanspruchung. Weitgehend unempfindlich gegen Öl, Fett, organische Lösungsmittel, schwache Laugen und Säuren. Oberfläche lackiert.

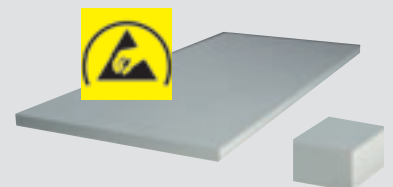
Artikel	L x T x H (mm)	Best.-Nr.
MP 1283	1200 x 800 x 30	195590
MP 1683	1600 x 800 x 30	195600



Kunstharzbeschichtete Platte

Mit 0,8 mm starkem HPL-Belag, 2 mm Umleimer. Pflegeleicht, gute chemische Beständigkeit. Unempfindlich gegen organische Lösungsmittel.

Artikel	L x T x H (mm)	Best.-Nr.
KH 1283	1200 x 800 x 30	195620
KH 1683	1600 x 800 x 30	195630

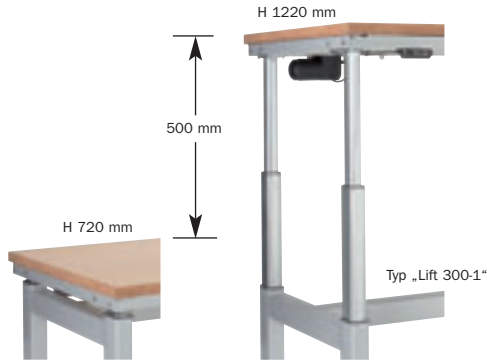


ESD-taugliche Platte

Volumenleitfähig. Spezial-Schichtstoffplatte zur Ableitung elektrostatischer Aufladungen, 2 mm Umleimer. Resistent gegen Laugen und schwache Säuren.

Artikel	L x T x H (mm)	Best.-Nr.
ESD 1283	1200 x 800 x 30	195650
ESD 1683	1600 x 800 x 30	195660

- ▶ **Modulares System**
- ▶ **Jederzeit erweiterbar**
- ▶ **Umfangreiches Zubehör**
- ▶ **Pulverbeschichtung RAL 9006, weißaluminium**
- ▶ **Hochbelastbar**
dynamisch: **300 kg**, statisch: **400 kg**
- ▶ **Variable Arbeitshöhe**
Lift 300-1: von **720 mm** bis **1220 mm**
in der Höhe verstellbar (inkl. Plattenstärke)
- ▶ **2 Tischbreiten: 1600 und 2000 mm**



Tischsystem Lift 300 Höhenverstellbar



Tischgestell-Typ „Lift 300-1“

Motorische Höhenverstellung. Einfache Bedienung per Knopfdruck, absolut parallel laufend. Verstellbereich 500 mm.

Artikel	Maße B x T (mm)	Best.-Nr.
LI 300-11	1600 x 750	196060
LI 300-12	2000 x 750	196070

Fordern Sie unseren Prospekt „Ergonomische Arbeitsplätze“ an

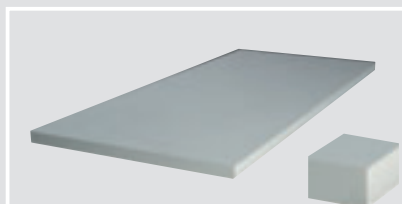
Tel. 0 27 35 / 70-1 oder beratung@ssi-schaefer.de



Multiplex-Arbeitsplatte

Hochwertiges Buchenurnier, Qualität I/II, mehrschichtig, verleimt, wasserfest und geschliffen. Absolut planbleibend, rissfest, widerstandsfähig gegen hohe Temperaturen und mechanische Beanspruchung. Weitgehend unempfindlich gegen Öl, Fett, organische Lösungsmittel, schwache Laugen und Säuren. Oberfläche lackiert.

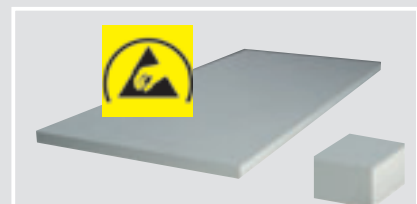
Artikel	L x T x H (mm)	Best.-Nr.
MP 1673	1600 x 750 x 30	108936
MP 2073	2000 x 750 x 30	196100



Kunstharzbeschichtete Platte

Mit 0,8 mm starkem HPL-Belag, 2 mm Umleimer. Pflegeleicht, gute chemische Beständigkeit. Unempfindlich gegen organische Lösungsmittel.

Artikel	L x T x H (mm)	Best.-Nr.
KH 1673	1600 x 750 x 30	108937
KH 2073	2000 x 750 x 30	196101



ESD-taugliche Platte

Volumenleitfähig. Spezial-Schichtstoffplatte zur Ableitung elektrostatischer Aufladungen, 2 mm Umleimer. Resistent gegen Laugen und schwache Säuren.

Artikel	L x T x H (mm)	Best.-Nr.
ESD 1673	1600 x 750 x 30	108938
ESD 2073	2000 x 750 x 30	196102

Tischaufbauten für Tischsysteme Lift

i Weitere Tischaufbauten
Seite **H26-H27**



Arbeitsplatzleuchten

2 x 36 W TC-L mit Lichtgitter silber und weißem Reflektor mit montiertem Befestigungssatz. Verlustarme Vorschaltgeräte induktiv.

Artikel	Aufbaubreite (mm)	Best.-Nr.
AL3-99	994	169961
AL3-128	1282	169971
ALW30	Anschlusskabel	169980



Schwenkbarer Boden

Bodenwanne mit 4-seitigem Abrollrand und Griffleiste. Wird auf Schwenkarmelement aufgesetzt. Farbe: Lichtgrau, RAL 7035.

Artikel	Länge (mm)	Best.-Nr.
ATG-SA	2 x 325	108992
ATG-SAB	Schwenkboden 400 x 300	333600



Schwenkarm-Adapterhülse für Tischplatten

Zur Befestigung von Schwenkarmelementen direkt auf der Tischplatte. Kann in jeder Position individuell verschraubt werden.

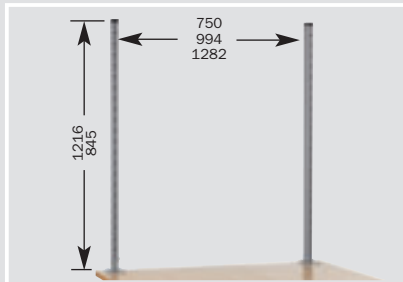
Artikel	Höhe (mm)	Best.-Nr.
SAA	116	168400



Universal-Rahmen mit Ablageböden

Stabile Rahmenkonstruktion aus Systemrohren. Mit Ablageböden, 105 und 205 mm tief, neigbar. Zum Anhängen an Schwenkarmelemente.

Artikel		Best.-Nr.
UV-2AB	Universal-Rahmen	333590



Aufbaustützen

Geschlossenes Stahl-Spezialprofil 60 x 31 mm mit Systemnocken 53 : 53 mm. Hellsilber lackiert.

Artikel	Länge (mm)	Best.-Nr.
AS3-84	845	169661
AS3-12	1216	169681



Auslegekonsole

Stahlblech, verzinkt. Zum Einhängen in die Aufbaustützen. Zur Aufnahme von Fachböden, Leuchten oder Laufschiene. Tragkraft 50 kg.

Artikel	Länge (mm)	Best.-Nr.
KK 34050	340	145740
KK 35050	440	145760

Ablageböden Breite 750 mm

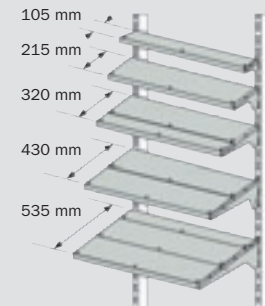
Artikel	B x T (mm)	Best.-Nr.
AB7T1	780 x 105	169701
AB7T2	780 x 215	169711
AB7T3	780 x 320	169721
AB7T4	780 x 430	169731
AB7T5	780 x 535	169741

Ablageböden Breite 994 mm

Artikel	B x T (mm)	Best.-Nr.
AB10T1	1024 x 105	169751
AB10T2	1024 x 215	169761
AB10T3	1024 x 320	169771
AB10T4	1024 x 430	169781
AB10T5	1024 x 535	169791

Ablageböden Breite 1282 mm

Artikel	B x T (mm)	Best.-Nr.
AB13T1	1312 x 105	169801
AB13T2	1312 x 215	169811
AB13T3	1312 x 320	169821
AB13T4	1312 x 430	169831
AB13T5	1312 x 535	169841



Lamellenböden in den Winkeln 0°, 10°, -5° und -16° einhängbar