



Pyramiden-Tablar, SMD-Spulenbehälter und steckbare Facheinteilungen

Pyramiden-Tablare

Für EF-Kästen mit dem Grundmaß 600 x 400 mm. Zum Transport und zur Bereitstellung von bestückten Print- und Halbleiterplatten. Variable Platzierung der Halbleiterplatten auf dem Tablar. Die Lötstellen krallen sich dank der aufgerauten Oberfläche der Pyramiden ohne Beschädigung fest.

Artikel	Außenmaße L x B x H (mm)	Best.-Nr.
TTE 048	548 x 345 x 62	22388

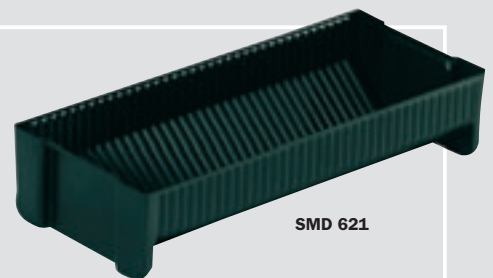


SMD-Spulenbehälter

Spezialbehälter für das optimale Handling sowie die fachgerechte und sichere Lagerung von SMD-Spulen in ESD-Bereichen. Die selbsttragende Konstruktion erlaubt eine sichere Aufbewahrung der Spulen, ohne Verkanten bei Transport und Lagerung. Die Abmessungen sind optimal auf Fachboden- und Bereitstellregale sowie auf den PICKOMAT® abgestimmt.

Polystyrol leitfähig, schwarz.

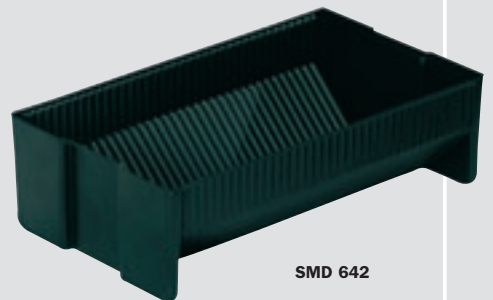
Artikel	Außenmaße L x B x H (mm)	max. Anzahl Spulen Stück	Best.-Nr.
SMD 621	600 x 188 x 110	36 (Ø 180 mm)	38778
SMD 642	600 x 350 x 178	36 (Ø 330 mm)	38788



SMD 621

SMD-Spulenbehälter für den Einsatz in Euro-Maß-Kästen (o. Abb.)

Artikel	Außenmaße L x B x H (mm)	max. Anzahl Spulen Stück	Best.-Nr.
SMD 642 K	540 x 350 x 178	32 (Ø 180 mm)	38768



SMD 642

Trennwände (o. Abb.)

Artikel	Maße L x B x H (mm)	Best.-Nr.
SMD-T 621	175 x 130 x 2	38758
SMD-T 642	430 x 195 x 2	38748

Steckbare Facheinteilungen

Eine relativ einfache und preiswerte Art, um in leitfähigen Euro-Fix-Kästen Facheinteilungen gleicher oder unterschiedlicher Größen mittels geschlitzter Trennwände aus leitfähigem Polystyrol einzurichten. Alternativ auf Anfrage aus nicht leitfähigem Material lieferbar.

Die kleinste erzielbare Fachgröße ist 18 x 18 mm, nach jeder Seite hin in 20 mm-Schritten beliebig oft zu erweitern: also auf 38 x 18 mm, 38 x 38 mm, 58 x 18 mm, 58 x 38 mm, 78 x 58 mm usw.

Artikel	für EF-Kästen L x B (mm)	Quertrennwand B x H (mm)	Längstrennwand L x H (mm)	Best.-Nr.
QT-K 308 PSL	400 x 300	252 x 80	—	2158
L/QT-K 408 PSL	—	—	352 x 80	2138
QT-K 314 PSL	—	252 x 140	—	2168
L/QT-K 414 PSL	—	—	352 x 140	2148
L/QT-K 408 PSL	600 x 400	352 x 80	—	2138
LT-K 608 PSL	—	—	552 x 80	2118
L/QT-K 414 PSL	—	352 x 140	—	2148
LT-K 614 PSL	—	—	552 x 140	2128

