





## Serie 14/7 aus Stahlblech

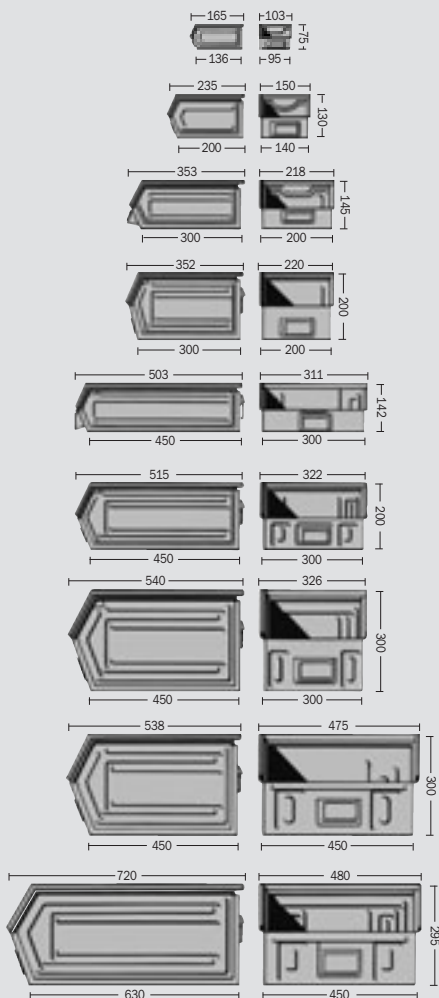


- ▶ **Stahlblech**  
für hohe mechanische Belastungen,  
grau-blau lackiert oder Vollbad-feuerverzinkt
- ▶ **Hohe Stapelbelastbarkeit**
- ▶ **Stapelbar**  
mit Serie LF aus Kunststoff,  
Serie 14/7 aus Kunststoff,  
Serie 14/6 aus Kunststoff und Stahl
- ▶ **Hohe Stabilität**  
durch gerollten Stapelrand



### Sichtlagerkästen aus Stahlblech – Serie 14/7

Artikel	Nennmaße L x B x H (mm)	Belastung max. (kg)		Inhalt (Liter)	Best.-Nr.	
		Einzel	Stapel			
<b>14/7-5 I</b>	165/136 x 95 x 75	2,5	25	0,9	<b>6930</b>	—
<b>14/7-5 v</b>					—	<b>6940</b>
<b>14/7-4 I</b>	235/200 x 140 x 130	8	120	3,5	<b>6890</b>	—
<b>14/7-4 v</b>					—	<b>6900</b>
<b>14/7-3 Z I</b>	353/300 x 200 x 145	60	600	8,0	<b>6850</b>	—
<b>14/7-3 Z v</b>					—	<b>6860</b>
<b>14/7-3 I</b>	352/300 x 200 x 200	60	1000	11,5	<b>6810</b>	—
<b>14/7-3 v</b>					—	<b>6820</b>
<b>14/7-2 H I</b>	503/450 x 300 x 142	80	600	17,0	<b>6770</b>	—
<b>14/7-2 H v</b>					—	<b>6780</b>
<b>14/7-2 I</b>	515/450 x 300 x 200	120	1200	26,0	<b>6720</b>	—
<b>14/7-2 v</b>					—	<b>6730</b>
<b>14/7-2 Z I</b>	540/450 x 300 x 300	150	1500	41,0	<b>6690</b>	—
<b>14/7-2 Z v</b>					—	<b>6700</b>
<b>14/7-1 Z I</b>	538/450 x 450 x 300	150	1500	60,0	<b>6670</b>	—
<b>14/7-1 Z v</b>					—	<b>6680</b>
<b>14/7-1 I</b>	720/630 x 450 x 295	180	2500	83,0	<b>6650</b>	—
<b>14/7-1 v</b>					—	<b>6660</b>



## Zubehör für Serie 14/7 aus Stahlblech



Unterteilungsbeispiele mit Einsatzkästen

Für 14/7-3 Z  
und 14/7-3

Für 14/7-2






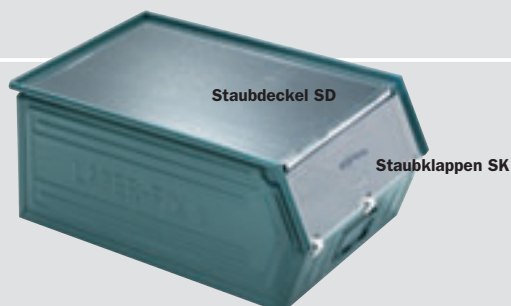
Für 14/7-1



## Einsatzkästen

Aus blauem Polyethylen, Stahl grau-blau lackiert oder verzinkt.

Artikel	Inhalt (Liter)	Best.-Nr.			
14-2 PE	0,86	7104	—	—	—
14-2 I	0,86	—	7080	—	—
14-2 v	—	—	—	7090	—
14-1 I	4,10	—	7060	—	—
14-1 v	—	—	—	7070	—



## Staubdeckel SD

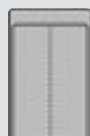
Aus verzinktem Stahlblech.

Artikel	für Kasten	VE	Best.-Nr.
SD -1	14/7-1	10	7220
SD -1 Z	14/7-1 Z	10	7230
SD -2	14/7-2	10	7240
SD -3	14/7-3	10	7260
SD -4	14/7-4	10	7280

## Staubklappen SK

Aus transparentem Kunststoff, zum Verschließen der Sicht- und Entnahmeöffnung.

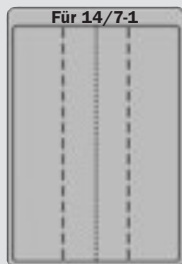
Artikel	für Kasten	VE	Best.-Nr.
SK -1	14/7-1	10	7290
SK -11	14/7-1 Z	10	7300
SK -2-B	14/7-2	10	7310
SK -21-B	14/7-2 Z	10	7320
SK -3-B	14/7-3	10	7330

Für 14/7-3 Z  
und 14/7-3

Für 14/7-2



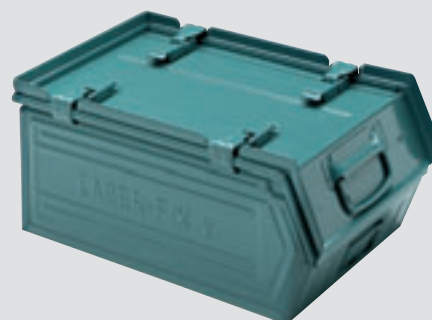
Für 14/7-1



## Zwischenwände

Verzinktes Stahlblech zur Längsunterteilung der Kästen.

Artikel	für Kasten	VE	Best.-Nr.
ZW-3 Z-B	14/7-3 Z	1 Zwischenwand u. 1 Paar Schlitzleisten	16950
ZW-3-B	14/7-3	1 Zwischenwand u. 1 Paar Schlitzleisten	7050
ZW-2-B	14/7-2	1 Zwischenwand u. 1 Paar Schlitzleisten	7040
ZW-1-B	14/7-1	1 Zwischenwand u. 1 Paar Schlitzleisten	7030



## Verschlussdeckel

Für den Versand auf Schiene und Straße. Die Zugverschlüsse für Stahlblechkästen können verplombt werden. Auch mit Verschlussdeckel sind die Kästen stapelbar. Ausführung: Grau-blau pulverlackiert.

Artikel	für Kasten	Best.-Nr.
VD-14/7-1	14/7-1	7190
VD-14/7-2	14/7-2	7200
VD-14/7-3	14/7-3	7210