

LEICHTIGKEIT DESIGNED

Federleicht und extrem stabil –
der neue **Euro-Leichtbehälter (ELB)**

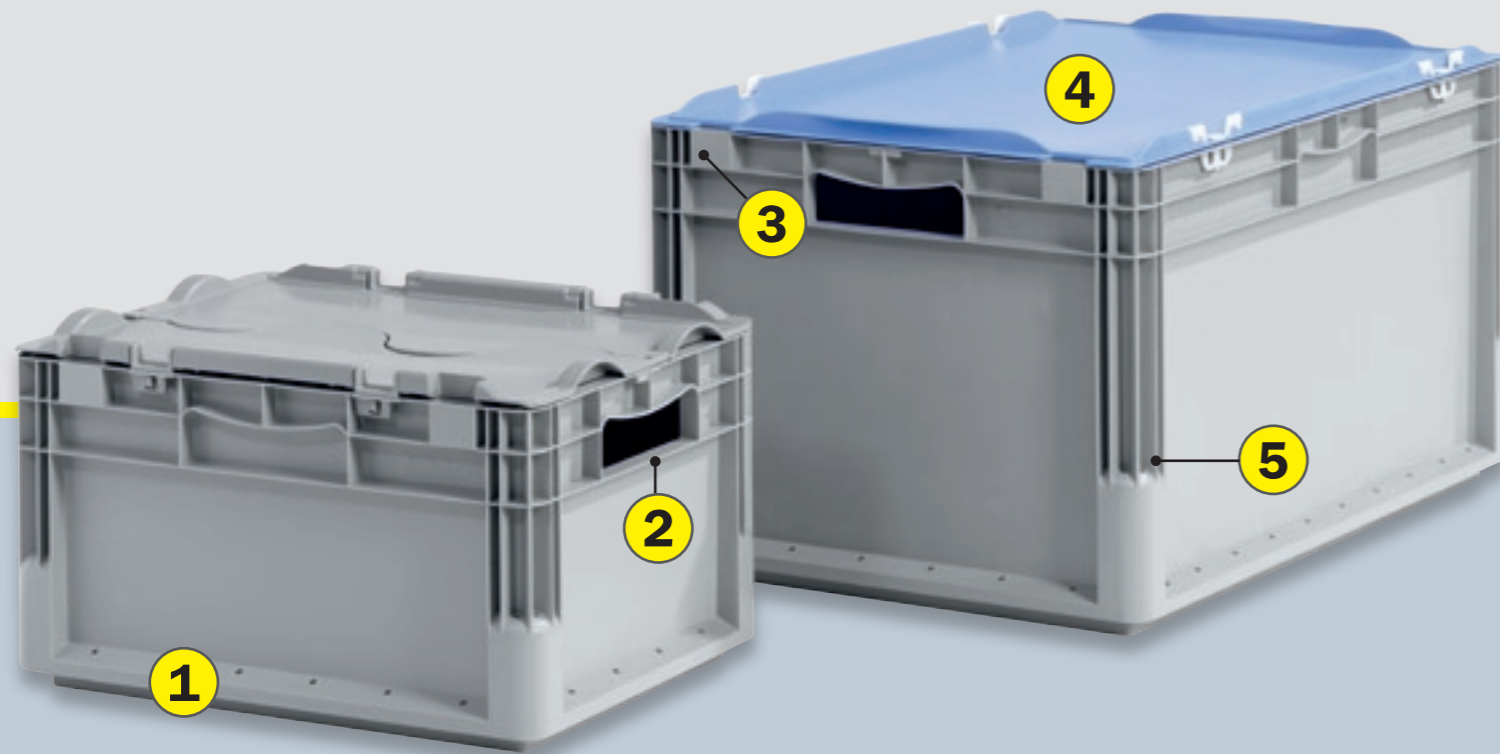
NEU!



Euro-Leichtbehälter – das Allroundtalent für jede Alltagssituation

SSI SCHÄFER hat über 2.000 qualitativ hochwertige Typen an Lager-, Kommissionier- und Transportkästen entwickelt. Durch die langjährige Erfahrung, die Nutzung modernster Technologien und intensive Zusammenarbeit mit den Kunden ist unser Know-how kontinuierlich gewachsen. Egal ob für Elektroteile, Autozubehör, Versandartikel, Computerchips, Lebensmittel oder Taschenbücher – für jeden Fall entwickeln wir stets die passende Lösung.

Jetzt haben wir unser gesamtes Wissen aus allen Spezialanwendungen gebündelt und ein innovatives Hightech-Produkt geschaffen: Einen federleichten, enorm stabilen und vor allem günstigen Allround-Behälter, der durch seine Alltagstauglichkeit besticht. Mit neuem Material und neuer Werkzeugtechnologie entwickelt, ist mit dem Euro-Leichtbehälter ein hochwertiges Produkt entstanden, dessen Einsatzzweck nahezu keine Grenzen oder Beschränkungen kennt – und das Beste: Jeder kann ihn sich leisten!



1| Stapelrand
profilförmig ausgeführter, umlaufender Stapelrand

2| ergonomische Grifföffnung
ergonomisch geformeter Durchfassgriff an beiden Stirnseiten

3| Hubschacht
Hubschächte für Handlingsgeräte

4| Auflagedeckel
staubdicht schließend, plombierbar
ELB-Behälter sind auch mit Deckel sicher stapelbar

5| Eckholm
verwindungssteife Grundkonstruktion

Bodenvarianten

Bei den Behältern der ELB-Serie ermöglichen variabel gestaltete Bodenversionen je nach Ausführung Inhaltslasten von 20 – 70 kg. Dank senkrechter Seitenwände sind die Innenmaße optimiert nutzbar. Durch spezielle Eckholmgestaltung sind hohe Stapellasten und leichtes Reinigen möglich.

1| glatter Boden (Standardausführung)
für manuelles Handling oder Fachboden-Regaleinlagerungen.

2| verrippter Boden
verstärkter, diagonal verrippter Boden mit zusätzlich umlaufenden Rippen (Laufkranz) und optimierten Radien für geräuscharmen Lauf auf Förderstrecken.

3| verstärkter VS-Schweißboden
verschweißte Bodenplatte mit Anlaufschrägen und Bodenbombe für beste Laufeigenschaften und hohe Inhaltslasten.



Scharnierdeckel
1-seitig anschnarierter Auflagedeckel mit Fixierungsklammern

Klappdeckel
2-teiliger, anschnarierter Klappdeckel mit Verzahnungsbögen

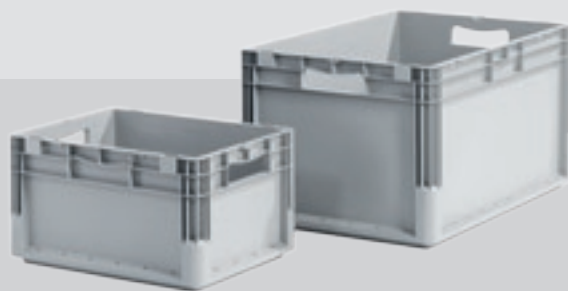


Technische Daten

Der Euro-Leichtbehälter verfügt über:

- eine Inhaltslast von 20 kg
- eine max. Auflast von 400 kg.

(Maßangaben für Ausführungen mit Standardböden)



ELB 4120

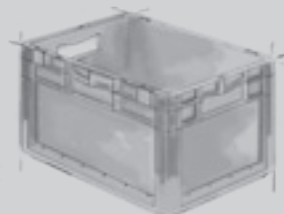
Außenmaße: L 400 x B 300 x H 120 mm

Innenmaße: L 355 x B 255 x H 114 mm

Volumen ca.: 10,4 Liter

Stirnseitiger Muschelgriff

Best.-Nr.: 56505



ELB 4220

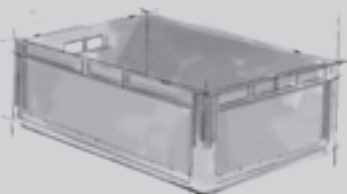
Außenmaße: L 400 x B 300 x H 220 mm

Innenmaße: L 355 x B 255 x H 214 mm

Volumen ca.: 19,5 Liter

Stirnseitige Grifföffnung

Best.-Nr.: 56535



ELB 6120

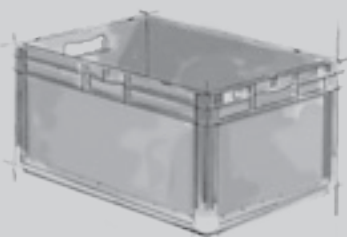
Außenmaße: L 600 x B 400 x H 120 mm

Innenmaße: L 555 x B 355 x H 114 mm

Volumen ca.: 22,6 Liter

Stirnseitiger Muschelgriff

Best.-Nr.: 56565



ELB 6220

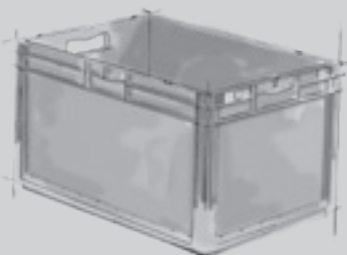
Außenmaße: L 600 x B 400 x H 220 mm

Innenmaße: L 555 x B 355 x H 214 mm

Volumen ca.: 43,3 Liter

Stirnseitige Grifföffnung

Best.-Nr.: 56595



ELB 6320

Außenmaße: L 600 x B 400 x H 320 mm

Innenmaße: L 555 x B 355 x H 314 mm

Volumen ca.: 62,0 Liter

Stirnseitige Grifföffnung

Best.-Nr.: 56625