

AKL FÜR TRENDIGE TEXTIL-ERZEUGNISSE

carhartt

Case Study
Work in Progress GmbH,
Weil am Rhein (D)





Nahezu 42.000 Behälterstellplätze stehen im AKL zur Verfügung.



Mit einem Twister V Lastaufnahmemittel können die RBG zwei verschiedene Ladeeinheiten doppelt tief ein- und auslagern.



In den vier Kommissioniergassen für teilautomatisierte Kommissionierung bewegen sich die Kommissionierer mit Rollwagen durch das Lager.

Projektzielsetzung

- ▶ Überwiegend manuelle Tätigkeiten durch eine automatisierte und wirtschaftliche Lösung zu ersetzen
- ▶ Auflösung Satellitenlager
- ▶ Logistikprozesse an einem Standort konzentrieren und neu strukturieren
- ▶ Verdoppelung der Orderlines pro Tag
- ▶ Lagerplätze für vier verschiedene Kartongrößen und ausreichend Behälterstellplätze schaffen

Unser Liefer- und Leistungsumfang

- ▶ Ausführungsplanung
- ▶ Regalanlage
- ▶ Regalbediengeräte (Kleinteile)
- ▶ Behälter-/Kartonfördertechnik
- ▶ Behälter
- ▶ Visualisierung
- ▶ Lagerverwaltungs- und Steuerungssystem
- ▶ Ersatzteilkpaket und Wartungsvertrag

Automatisches Kleinteilelager (AKL)

L x B x H	63 x 49 x 9,75 m
Ladehilfsmittel	Behälter, Karton
Stellplätze	
Gasse 1+2:	12.500 Stck. Karton
Gasse 3–8:	42.000 Stck. Behälter
Gasse 9–10:	10.500 Stck. Behälter
	Erweiterung
Gewicht	20 kg Behälter 30 kg Karton
Lagerart	doppelt tief
Behälter Typ	LTF 6320 VB02

AKL-Regalbediengerät (RBG)

Anzahl RBG / Gassen	
Gasse 1+2:	2 Stck. für Karton / Behälter
Gasse 3–8:	6 Stck. für Behälter
Gasse 9–10:	2 Stck. Erweiterung
Lastaufnahmemittel	Kombiteleskop / Twister V
Fahrgeschwindigkeit	6 m/sec.
Hubgeschwindigkeit	2 m/sec.
Umschlagsleistung	Gasse 1+2: ca. 129 DSP/h Gasse 3–8: ca. 118 DSP/h

Twister für Freestyler: Versand von Sportbekleidung nach Europa, Australien und Neuseeland

Das Textilunternehmen Work in Progress GmbH zählt in Sachen Streetwear mit der Marke carhartt zu den Top-Favoriten in der Skateboard und BMX-Szene. Damit die trendigen Markenartikel schnell in den Handel und zu den Endkunden gelangen, hat WIP in Weil am Rhein ein neues Logistikzentrum errichtet, die Lager-, Kommissionier- und Versandprozesse dort konzentriert und neu strukturiert. In dem vorhandenen Gebäude installierte Generalunternehmer SSI SCHÄFER einen rund 18.000 Quadratmeter großen Logistik-Komplex mit knapp 60.000 Stellplätzen und einem achtgassigen automatischen Kleinteilelager (AKL) für Kartons und Behälter. Für die im Vergleich zur Vorgängertlösung fast verdoppelte Durchsatzleistung von bis zu 1.300 Einheiten pro Stunde sorgen unter anderem zwei Regalbediengeräte (RBG) mit effizientem Twister V Lastaufnahmemittel. Sie ermöglichen unter anderem die Einlagerung und Zuordnung von Pre-Picks.



Über einen Sorter werden die Behälter zu den Kommissionierplätzen und wieder zurück zur Einlagerung ins AKL befördert.

Behälterfördertechnik

Komponenten

- Gurt-, Riemen-, Kurven-, Schrägrollenförderer
- Riemenausschleußer
- Waagen
- autom. Kartonaufrichter, Etikettierer, Umreifer, Palettierer
- Druckluftanlage mit Rohrleitungsnetz

Lagerverwaltungssystem

Rechnerhardware HP Blade (Kundenseitig)
 Betriebssystem Windows (Kundenseitig)
 Datenbanksystem ORACLE 10G
 LVS Software

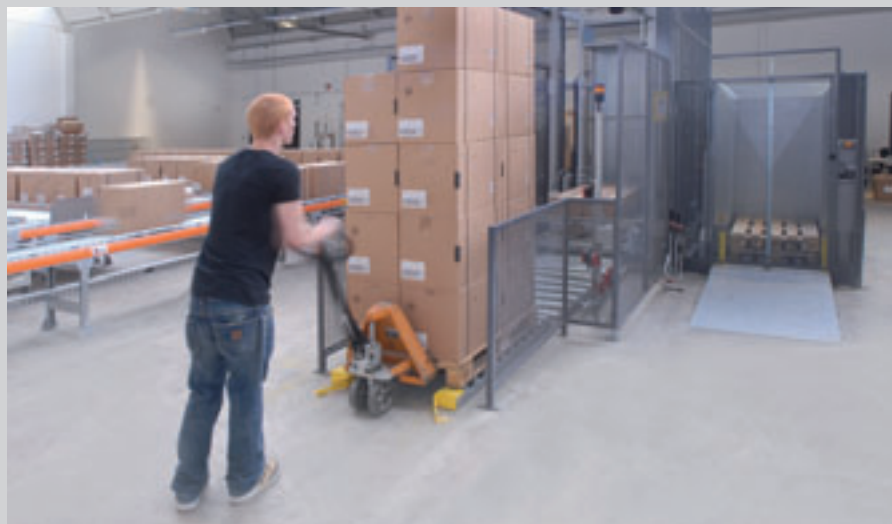


Funktionalitäten

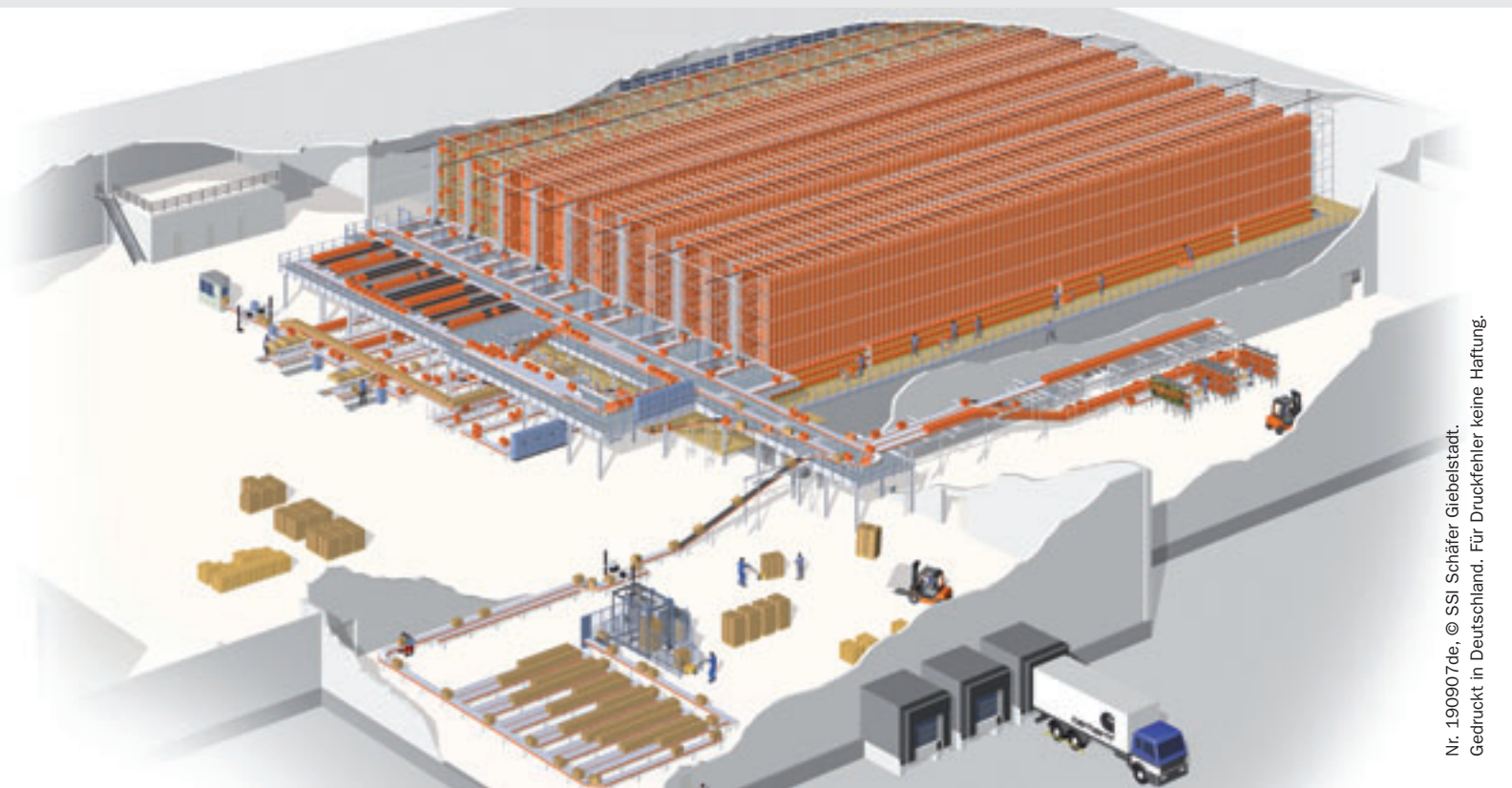
- Lagerverwaltung
- Wareneingang/ -ausgang
- Kommissionierung
- Materialflusssteuerung
- Visualisierung
- DISPO
- Sequenzierung
- Reorganisation
- Retourenhandling



An vier Kommissionierplätzen können bei Bedarf mehrere Aufträge parallel gepickt werden.



Mit Flurförderern können die gepackten Paletten komfortabel vom Palettierer abgezogen werden.



- ▶ Generalunternehmer
- ▶ Planung und Beratung
- ▶ Lagerverwaltung
- ▶ Steuerungstechnik
- ▶ Stahlbau / Regalsysteme
- ▶ Regalbediengeräte
- ▶ Fördertechnik
- ▶ Service und Wartung



SSI Schäfer Noell GmbH

i_Park Klingholz 18/19
D-97232 Giebelstadt

Tel.: +49/93 34/979-0
Fax: +49/93 34/979-100

www.ssi-schaefer.de
info@ssi-schaefer-noell.com

SSI Schäfer Peem GmbH

Fischeraustraße 27
A-8051 Graz

Tel.: +43/316/6096-0
Fax: +43/316/6096-457

www.ssi-schaefer.de
sales@ssi-schaefer-peem.com