

# PRODUKTIONSANBINDUNG AN HOCHREGALLAGER



Case Study  
Hago Feinwerktechnik GmbH,  
Küssaberg-Kadelburg (D)



Produktionsanbindung

## Projektzielsetzung

- ▶ **Einsparung von Lagerhaltungskosten und Personal**
- ▶ **Bessere Reaktionsmöglichkeiten zu Spitzenzeiten**
- ▶ **Durchlaufzeit Ersparnis**
- ▶ **Materialoptimierung**



Heber Fördertechnik zur Lagerung ins HRL

## Unser Liefer- und Leistungsumfang:

- ▶ **Regalbau**
- ▶ **Regalbediengeräte incl. Steuerung**
- ▶ **Fördertechnik incl. Steuerung**

### Hochregallager (HRL)

Produktionspuffer	L x B x H: 36 x 5 x 12 m
Fertigwarenlager	L x B x H: 30 x 9,5 x 12 m
Ladehilfsmittel	Europaletten, Gitterboxen Werkzeugträgerpaletten
Stellplätze	Produktionsp.: 422 Stck. Fertigwarenl.: 598 Stck.
Gewicht	Produktionsp.: 1.200 kg Fertigwarenl.: 1.000 kg
Lagerart	einfach tief

### HRL - Regalbediengerät (RBG)

Anzahl RBG/Gassen	Produktionspuffer: 1/1 Stck. Fertigwarenlager: 2/2 Stck.
Lastaufnahmemittel	Teleskopgabel
Fahrgeschwindigkeit	120 m/min
Hubgeschwindigkeit	40 m/min
Umschlagleistung	38 DSP/h



Verschiebewagen

# Produktivitätsgewinn durch Lagerlogistik-Anbindung

In nur 10-monatiger Gesamtbauzeit errichtete SSI Schäfer Noell als Generalunternehmer für den badischen Automobilzulieferer HAGO ein vollautomatisches Hochregallager mit Rollenbahnen und Kettenförderern. Die besondere Herausforderung dieses Projektes bestand u.a. in der Einbindung der Produktionsbereiche in die Gesamtlogistik: So wurde z.B. auch der Presswerkzeug-Wechsel im Produktionsbereich bei der Gesamtkonzeption berücksichtigt – nicht benötigte Werkzeuge werden vollautomatisch gelagert, bzw. bei Bedarf den jeweiligen Produktionsbereichen automatisch zugeführt. Der hohe Automatisierungsgrad des Gesamtprojektes führte im Ergebnis zu einem enormen Produktionsgewinn.



Lagerung verschiedener Ladungsträger

## Palettenfördertechnik

Enthaltene  
Komponenten

Rollenbahn,  
Kettenförderer  
(Gesamtlänge 90m),  
Auf-/Abgabestation,  
Eckumsetzer  
Drehrollenbahn 90°,  
Einzel-/Doppel-  
Verschiebewagen,  
Hubstation

Ladeeinheiten

Europaletten, Gitterboxen,  
Werkzeugträgerpaletten

## Lagerverwaltungssystem

Rechnerhardware

Siemens

Betriebssystem

Windows 2000

Datenbanksystem

Pervasive

Funktionalitäten

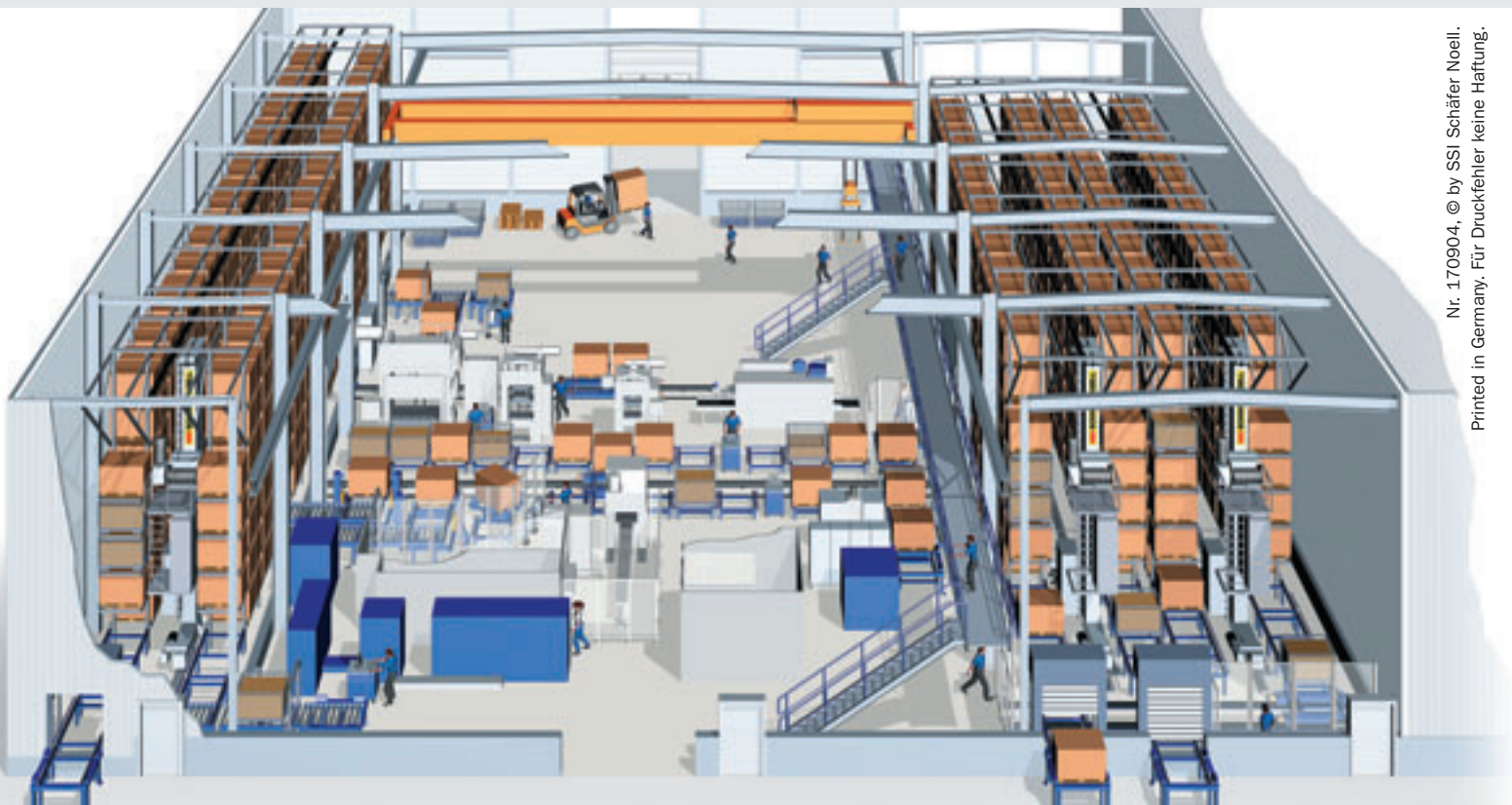
Direkte Produktions-  
anbindung  
Ver- und Entsorgung  
Wareneingang/-ausgang,  
Materialflusssteuerung,



Hochregallager-Vorzone mit Palettenfördertechnik



Verladezone mit Aufgabestation Außenbereich



- ▶ Generalunternehmer
- ▶ Planung und Beratung
- ▶ Lagerverwaltung
- ▶ Steuerungstechnik
- ▶ Stahlbau / Regalsysteme
- ▶ Regalbediengeräte
- ▶ Fördertechnik
- ▶ Service und Wartung

