

ZENTRALES ERSATZTEIL- LAGER VON MOTOREN FÜR KRAFTWERKE UND SCHIFFE



Case Study
Wärtsilä Nederland B.V., Zwolle (NL)

04



Tablaraufnahme



Verschiebewagen



Arbeitsplätze

Projektzielsetzung

- ▶ Einsparung von Lagerhaltungskosten und Personal
- ▶ Bessere Reaktionsmöglichkeiten zu Spitzenzeiten
- ▶ Erhöhung der Lieferqualität
- ▶ Reduzierung von Transportkosten
- ▶ Zentralisierung der Verteilung und Auslieferungen
- ▶ Hohe Verfügbarkeit der Artikel
- ▶ Automatisierung des Warenflusses im Werk
- ▶ Reduzierung der Fehler
- ▶ Kürzere Anlieferzeiten

Unser Liefer- und Leistungsumfang:

- ▶ Erstellung Logistikkonzept
- ▶ Ausführungsplanung
- ▶ PICKOMAT®
- ▶ Tablarfördertechnik
- ▶ Regalbediengeräte
- ▶ Hochregal und Regalanlage
- ▶ Lagerverwaltungs- und Steuerungssystem

Automatisches Tablarlager (ATL)

L x B x H	36 x 10 x 13,5 m
Ladehilfsmittel	Tablar
Stellplätze	7.104 Stück
Gewicht	250 kg
Lagerart	einfach tief

ATL-Regalbediengerät (RBG)

Anzahl RBG / Gassen	2 Stück
Lastaufnahmemittel	TGW-Spectra
Fahrgeschwindigkeit	180m/min.
Hubgeschwindigkeit	60m/min.
Umschlagleistung	60 Tablare/h im Doppelspiel

Tablarfördertechnik, Komponenten

Gurt-, Riemen-, Rollenförderer (Gesamtlänge 20 m), Waagen, Umpacktische, Rollenhubtische, Stapelmaschinen, Verschiebewagen, Auf-/Abgabestation

Weltweite Ersatzteilversorgung als zentralisierte Lager-Logistiklösung

Für einen der weltweit führenden Hersteller von Motoren für Kraftwerke und Schiffe hat SSI SCHÄFER ein Lagerkonzept realisiert, mit der Anforderung, mehrere tausend Artikelgruppen zu integrieren: Vom kleinsten Dichtungsring über mittelgroße Ersatzteile bis zu schweren Paletten-einheiten musste ein zuverlässiger und zeit-sparender Zugriff, sowie ein gesamtheitliches Artikelmanagement konzipiert werden. Im Ergebnis eine Zusammenfassung von bisher 4 Lagern auf engstem Raum. Zentrale Bedeutung für die außer-gewöhnliche Zeitersparnis war u.a. die Integration eines automatischen Tablarlagers nebst Regalbediengeräten sowie ein 13 m hoher PICKOMAT® für die automatische Kleinteilelagerung. Dieser bietet 1000 m² Lagerkapazität auf nur 22 m² Grund-fläche. Durch das Zusammenspiel mit dem SSI Lagerverwaltungssystem "ant" erreicht jetzt jedes Produkt innerhalb von 72 Stunden seinen Zielstandort zur weltweiten Verschiffung.



Lagerverwaltungssystem

Rechnerhardware	IBM Netfinity Server
Betriebssystem	Windows 2000
Datenbanksystem	Oracle 9.2.0.1
LVS Software	



Funktionalitäten	Lagerverwaltung
	Wareneingang/-ausgang
	Kommissionierung
	Materialflusssteuerung

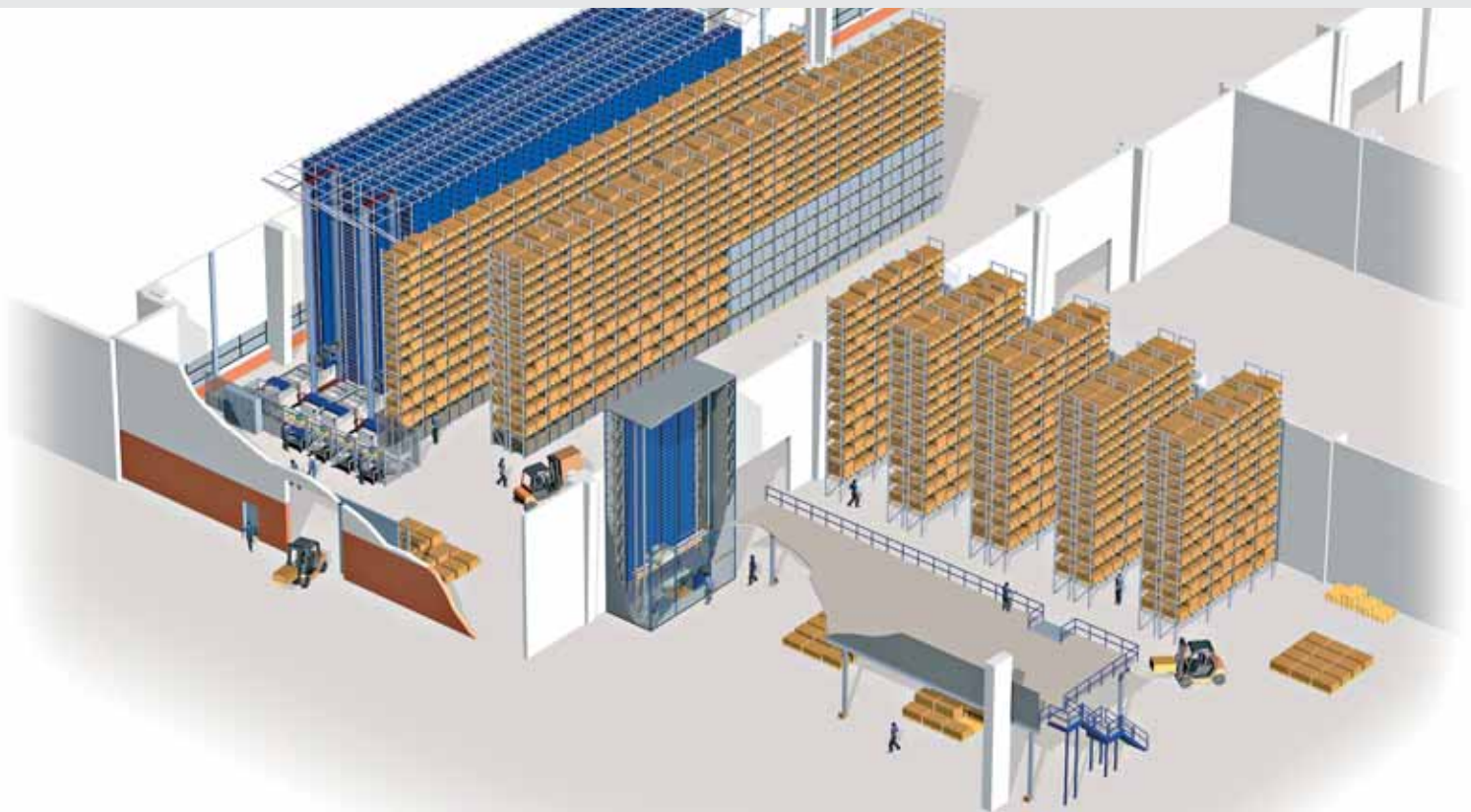


PICKOMAT®innen



PICKOMAT®

PICKOMAT®Arbeitsplatz



- ▶ Generalunternehmer
- ▶ Planung und Beratung
- ▶ Lagerverwaltung
- ▶ Steuerungstechnik
- ▶ Stahlbau / Regalsysteme
- ▶ Regalbediengeräte
- ▶ Fördertechnik
- ▶ Service und Wartung



Reg.-Nr.: 267103 QM

Mitglied im

