

Paletten-Handling mit Milchprodukten



Case Study
Hansa-Milch Mecklenburg-Holstein eG,
Upahl



Projektzielsetzung

- ▶ Erweiterung der Lagerkapazität im H-Bereich
- ▶ Einsparung von Lagerhaltungskosten und Personal
- ▶ Bessere Reaktionsmöglichkeiten zu Spitzenzeiten
- ▶ Erhöhung der Lieferqualität

Unser Liefer- und Leistungsumfang:

- ▶ Regalstahlbau (Inhouse)
- ▶ Regalbediengeräte
- ▶ Palettenfördertechnik
- ▶ Versandbereitstellung von Paletten
- ▶ Palettenstretcher und Etikettierung
- ▶ Visualisierung / Störmeldung
- ▶ Lagerverwaltungssystem
- ▶ Ersatzteil- und Servicepaket

Hochregallager (HRL)

L x B x H	84 x 24 x 12 m
Ladehilfsmittel	Europaletten
Stellplätze	2.930 Stck.
Gewicht	1.000 kg
Lagerart	doppeltief
Umgebungsbedingungen	Normaltemperiert (H-Milch Bereich) + 5 bis + 30° C

Regalbediengerät (RBG)

Anzahl RBG / Gassen	3/3 Stck.
Lastaufnahmemittel	Teleskopgabel
Fahrtgeschwindigkeit	140 m/min.
Hubgeschwindigkeit	30 m/min.
Umschlagsleistung	34 Ein-/ 56 Auslagerung

Gassenübersicht



Fördertechnik

Starkes Lager für den roten Pfeil

Als Generalunternehmer realisiert die SSI Schäfer aus Giebelstadt bei Markenproduzent Hansa-Milch die Hard- und Softwareausstattung für ein neues Hochregallager. Knapp 3.000 neue Palettenlagerplätze und durchgängig automatisierte Prozesse, die sowohl Euro- als auch Halbpaletten einbinden, haben die Flexibilität der Molkerei AG deutlich erhöht. Das Lager wird als Zwischenlager für H-Milch, Kondensmilch und Kaffeesahne genutzt.



Verskinnung



Verschiebewagen

Palettenfördertechnik

Enthaltene Komponenten

Rollenbahn, Kettenförderer
Auf-/Abgabestation
Eckumsetzer
Drehrollenbahn 90°
Verschiebewagen
Palettenstapler-/entstapler
Gefällerollenbahnen

Lagerverwaltungssystem

Rechnerhardware
Betriebssystem
Datenbanksystem
LVS Software

Compaq
Windows 2003
Oracle



Funktionalitäten

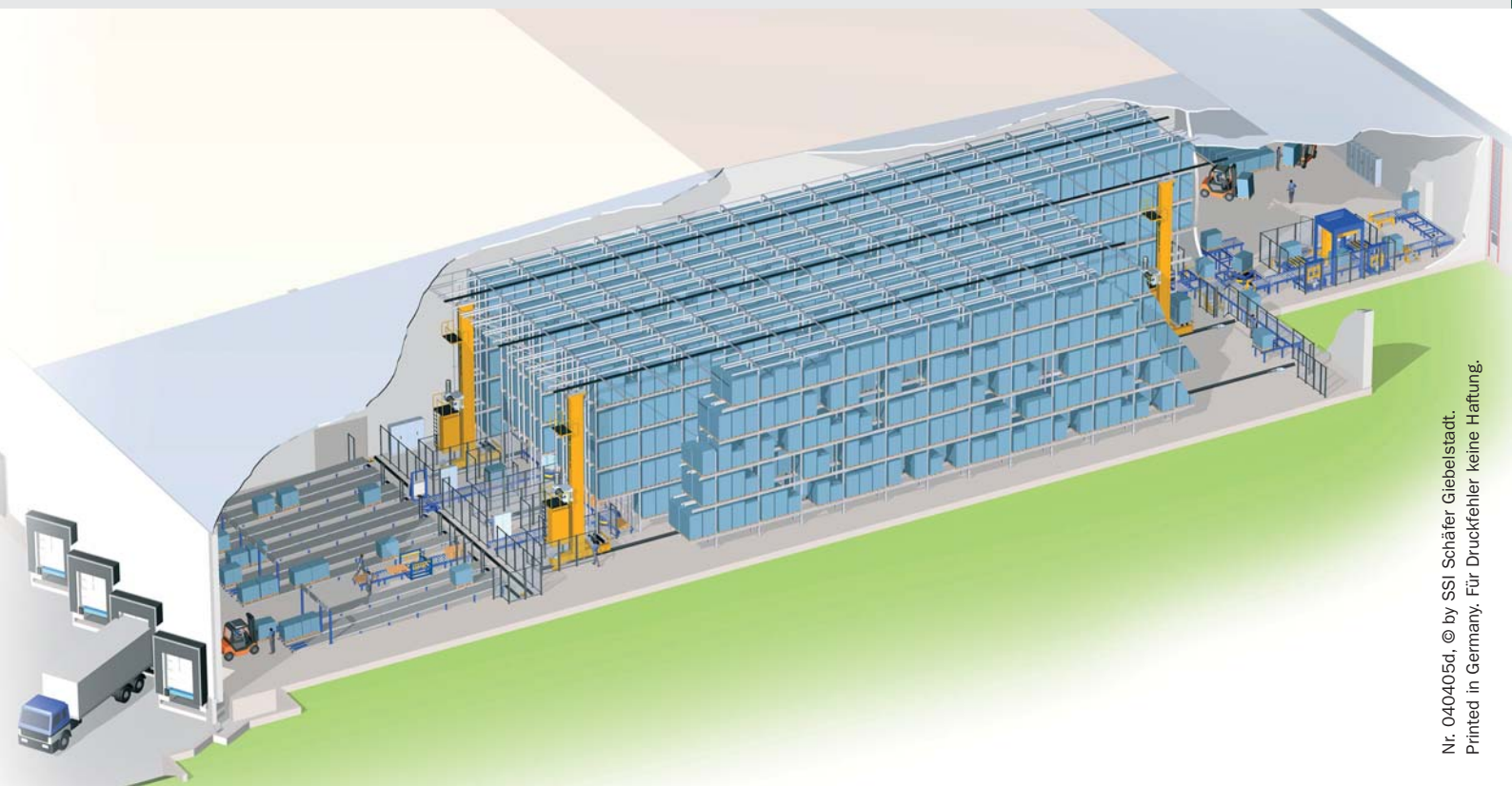
Wareneingang/-ausgang
Materialflusssteuerung
Visualisierung



Versandbereitstellung



Vereinzelung



Nr. 040405d, © by SSI Schäfer Giebelstadt.
Printed in Germany. Für Druckfehler keine Haftung.

- ▶ Generalunternehmer
- ▶ Planung und Beratung
- ▶ Lagerverwaltung
- ▶ Steuerungstechnik
- ▶ Stahlbau / Regalsysteme
- ▶ Regalbediengeräte
- ▶ Fördertechnik
- ▶ Service und Wartung



Reg.-Nr.: 267103 QM

Mitglied im

