

# AUTOMATISIERTES KÜHLLAGER FÜR MOLKEREIPRODUKTE



Case Study  
Olma, Olomouc (CZ)



Auslagerung vom Hochregallager

## Projektzielsetzung

- ▶ Optimierung von Lagerhaltungs- und Personalkosten
- ▶ Bessere Reaktionsmöglichkeiten bei Saisonspitzen
- ▶ Erhöhung der Lieferqualität und des Lieferservice
- ▶ Zentralisierte Verteilung und Auslieferung
- ▶ Hohe Verfügbarkeit der Artikel
- ▶ Automatisierung des Warenflusses im Werk
- ▶ Kürzere Be- und Entladezeiten



Gassenübersicht

## Unser Liefer- und Leistungsumfang:

- ▶ Ausführungsplanung
- ▶ Projektmanagement
- ▶ Palettenfördertechnik
- ▶ Regalbediengeräte
- ▶ Visualisierung
- ▶ Lagerverwaltungs- und Steuerungssystem

### Hochregallager (HRL)

L x B x H	48 x 17 x 17 m
Ladehilfsmittel	Europaletten 1.200 x 800 mm
Stellplätze	2.808 Stck.
Gewicht	700 kg
Lagerart	einfach tief
Umgebungstemperatur	+4° C

### Regalbediengerät (RBG)

Anzahl RBG / Gassen	4 / 4 Stck.
Lastaufnahmemittel	Teleskopgabel
Fahrgeschwindigkeit	120 m/min.
Hubgeschwindigkeit	40 m/min.
Umschlagleistung	30 DSP/h

### Palettenfördertechnik

Komponenten	Rollenbahn, Kettenförderer (Gesamtlänge 84 m) Auf-/ Abgabestation Senkrechtförderer Eckumsetzer Drehrollenbahn 90°
-------------	--

# Höchste Anforderungen der Kühllogistik in Rekordzeit erfüllt

Für den tschechischen Lebensmittelhersteller Olma plante und realisierte SSI Schäfer ein neues automatisches Hochregallager. Das Gesamtsystem wurde komplett mittels bewährter Schäferkomponenten wie Regalbediengeräte, Regale, Fördertechnik sowie dem leistungsstarken Lagerverwaltungs- und Steuerpaket "ant" realisiert. Dies ermöglichte auch eine Rekordzeit von nur 11 Monaten für die Projektrealisierung. Die Erzielung effizienter Lagerabläufe bei gleichzeitiger Sicherung des Hygiene-Standards nach dem Hazard-Critical-Control-Point (HACCP)-Konzept sowie die temperaturgeführte Warenabwicklung ermöglichte das Spezialwissen und die Erfahrung von SSI Schäfer mit ähnlichen Projekten. Entgegen des bisherigen Trends in Tschechien, derartige Projekte an einheimische Auftragnehmer zu vergeben, dokumentiert der Zuschlag für SSI Schäfer die Kompetenzführerschaft des Unternehmens und das begründete Vertrauen in deutsche Qualitätsprodukte.



Palettenaufgabe mit Konturenkontrolle

## Lagerverwaltungssystem

Rechnerhardware HP Compaq ProLiant M L 350  
 Betriebssystem Linux Redhat  
 Datenbanksystem Oracle  
 LVS Software



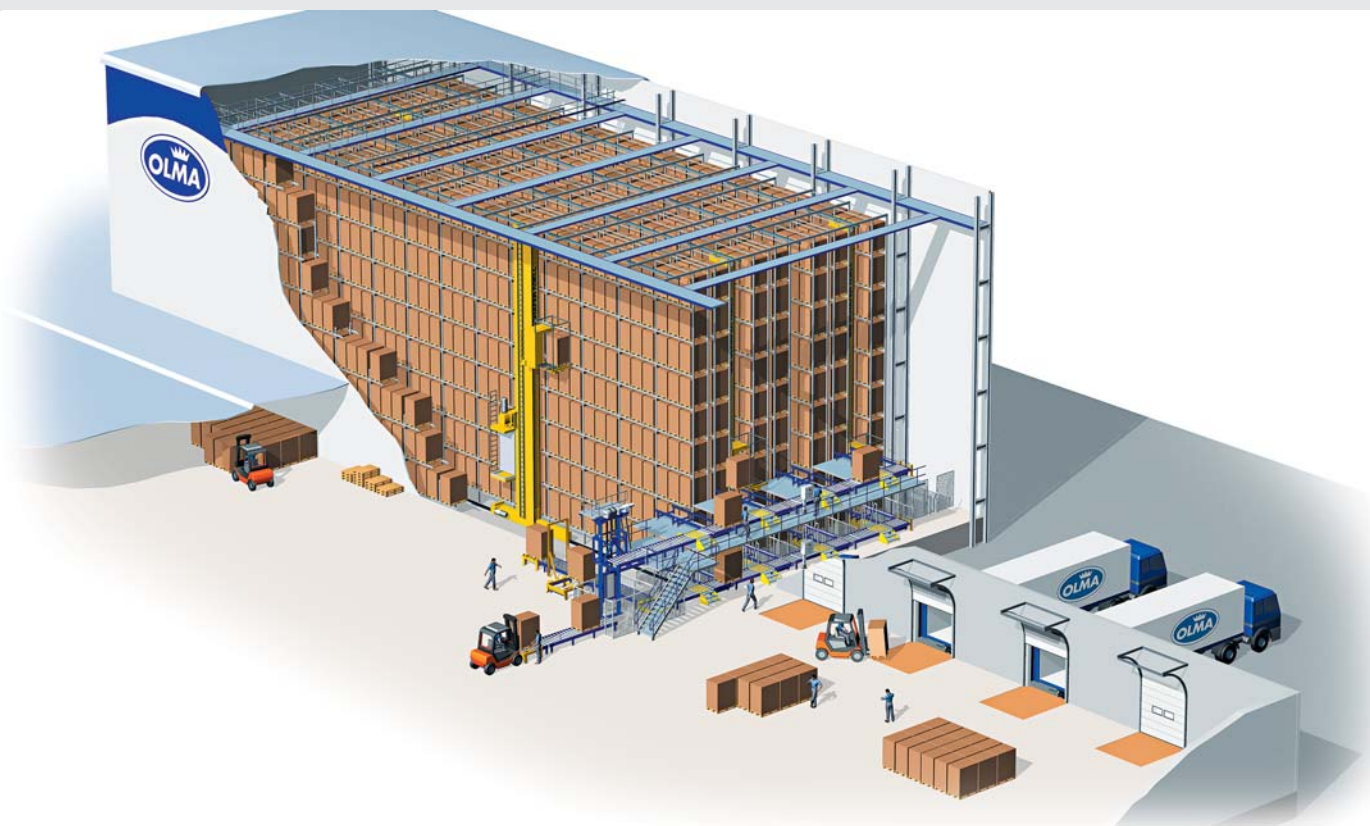
Funktionalitäten Lagerverwaltung  
 Wareneingang/-ausgang  
 Materialflusssteuerung  
 Visualisierung



Übergabe Regalbediengerät an Fördertechnik



Senkrechtförderer



- ▶ Generalunternehmer
- ▶ Planung und Beratung
- ▶ Lagerverwaltung
- ▶ Steuerungstechnik
- ▶ Stahlbau / Regalsysteme
- ▶ Regalbediengeräte
- ▶ Fördertechnik
- ▶ Service und Wartung

