

The background image is a composite. On the left, there is a close-up, low-angle shot of a massive yellow industrial crane or hoist system, with the 'SSI SCHÄFER' logo visible on its vertical beam. The crane is part of a high-bay storage system. On the right, there is an aerial photograph of a large industrial complex with several large, rectangular buildings with grey roofs, situated in a flat, open area. The overall scene is brightly lit, suggesting a clear day.

HOCHREGALLAGER UND AUTOMATION FÜR DIE MÖBELINDUSTRIE

Case Study
JYSK, Dänemark



Vakuumlifter, hydraulische Scherenhubtische, Rollen- und Teleskopförderer sind die Ausstattung für ergonomisch gestaltete Arbeitsplätze im Wareneingang.



Brandschutztore riegeln im Ernstfall die Förderstrecken zum HRL ab.

Projektzielsetzung

- ▶ Von vier Standorten auf einen
- ▶ Neubau des Distributionszentrums aufgrund der zu erwartenden Zuwächse in den kommenden Jahren
- ▶ Beachtung spezieller dänischer Regelungen bzgl. Feuerschutz und Arbeitsplätze
- ▶ Hohe Verfügbarkeit der Artikel zu Spitzenzeiten



RBG mit vier Teleskopgabeln für gleichzeitige Aufnahme von 2 Euro- oder einer Bigbox-Palette



Unser Liefer- und Leistungsumfang

- ▶ Konzept und Ausführungsplanung
- ▶ Simulation
- ▶ Schlüsselfertige Erstellung (Dach/Wand)
- ▶ Paletten- und Tablarfördertechnik
- ▶ Regalbediengeräte
- ▶ Regal- und Bühnenkonstruktion
- ▶ Visualisierung
- ▶ Lagerverwaltungs- und Materialflusssteuerung

Hochregallager (HRL)

L x B x H 3 Blöcke à 135 x 54 x 39 m
Ladehilfsmittel Euro - Paletten, Großpaletten, Gitterboxen in drei Größen/ drei Höhen

Stellplätze 134.000 Stck. (Euro)
Gewicht 1.000 kg/Großpaletten 1.500 kg
Lagerart doppeltief

HRL – Regalbediengerät (RBG)

Anzahl RBG / Gassen 21 Stck. (Doppelmast)
Lastaufnahmemittel 2 x doppeltiefe Teleskopgabel
Umschlagsleistung 26 Doppelspiele/RBG

Automatisches Kleinteilelager (AKL)

L x B x H 2 Blöcke à 45 x 28 x 14 m
Ladehilfsmittel Tablare
Stellplätze 30.000 Stck.
Anzahl RBG/Gassen 12 Stck. (2 x 6)

Palettenfördertechnik

3,5 km Rollenbahn, Kettenförderer, 41 Auf-/Abgabestationen, 3 Senkrechtförderer, Eckumsetzer, Drehrollenbahn 90°, 20 Verschiebewagen, Palettenstapler/-entstapler, Leerpalettenprüfstation, Palettenwender, Elektro-Paletten-Bodenbahn



Big Box



Vollautomatischer Austausch schadhafter Paletten

Maßgeschneiderte Logistik für heute, morgen und übermorgen

Effiziente Systemtechnik sowie eine zukunftsorientierte Anlagen- und Materialflusskonzeption sind die wesentlichen Erfolgsfaktoren bei der Erstellung und Einrichtung moderner Distributionszentren. Beispiel: der dänische Möbelhersteller JYSK, in Deutschland bekannt unter dem Firmennamen Dänisches Bettenlager. Der europäische Marktführer für Artikel im Schlaf-, Bad- und Wohnbereich in Uldum, nördlich von Vejle in Ostjütland, hat sein neues Zentrallager für 170 Shops in Dänemark, Norwegen, England und den Benelux Staaten in Betrieb genommen. Eine Anlage mit riesigen Dimensionen. Mit drei kombinierten Hochregallagern und zwei gekoppelten automatischen Kleinteilelagern entstand dort das mit rund 200 Arbeitsplätzen und 1,43 Millionen Kubikmetern größte Logistikkager Dänemarks. Es wurden vier JYSK Standorte zusammengeführt, um dadurch eine bessere Lieferqualität durch Lagerung und Zugriff auf alle Artikel zu erzielen.



AKL Ein- Auslagerung



Tablarfördertechnik zu den Kommissionierplätzen

Tablarfördertechnik

1,7 km Gurt-, Riemen-, Rollenförderer, 1 Waage, 6 Kurvenrollenförderer, 200 Riemenausschleuser, 2 Tablarstapelmaschinen, 1 Tablarentstapelmaschine

Lagerverwaltungs- und Materialflussteuerung

Rechnerhardware DELL PowerEdge Server, EMC SAN Storage System

Betriebssystem Windows Server 2003, VMware ESX

Datenbanksystem Oracle Database 10g

Funktionalitäten

- Lagerverwaltung in automatischen und diversen manuellen Bereichen
- Wareneingang/-ausgang
- Kommissionierung mit Pick-by-Light und Datenfunk
- Konsolidierung kommissionierter Waren
- Qualitätssicherung im Wareneingang-/ausgang
- Inventur in automatischen und manuellen Bereichen
- Materialfluss- und Nachschubsteuerung
- Visualisierung
- Datenfunksystem
- Planung und Monitoring:
 - Planung und Optimierung von Ressourcen wie Toren, Arbeitsplätzen und Gabelstaplern
 - Bedarfsplanung von Mitarbeitern in der Produktion
 - Monitoring des Fertigungsvorschritts und Auslastung des Personals
 - Vermeidung von Produktions-Engpässen



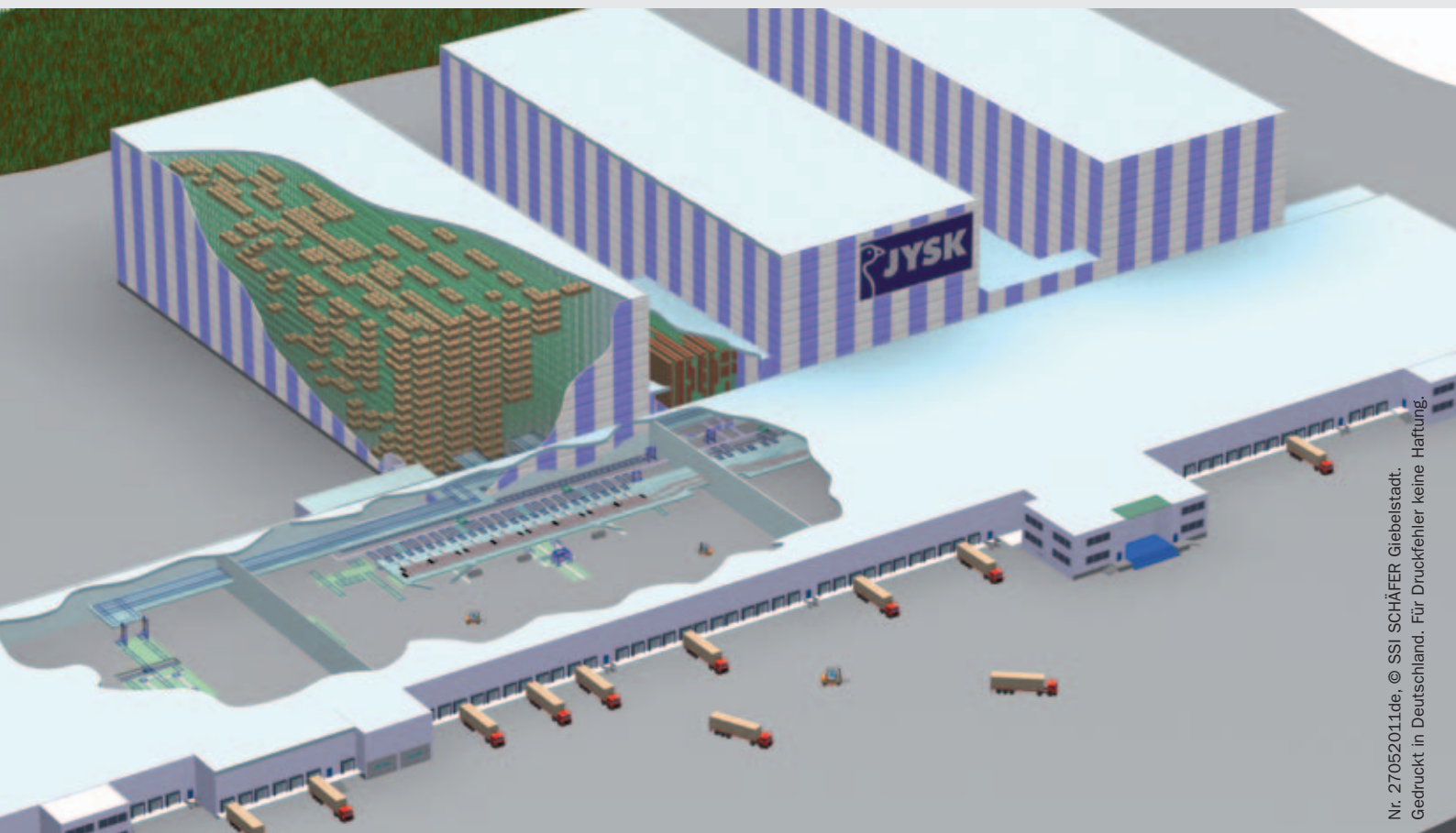
Über Verschiebewagen sind die Hubtische unter der Kommissionierbühne mit der Kettenfördertechnik verbunden



Einer der Haupteinlagerungspunkte zum HRL

Kennzahlen

- ▶ Bearbeitung von 24.000 Orderlines/Tag
- ▶ 220 Aufträge mit kommissioniertem Gesamtvolumen von 2.550 Kubikmetern
- ▶ 1.550 Picks/h an 24 Kommissionierstationen
- ▶ 60.000 kommissionierte Collies und 1.800 Auftragspaletten
- ▶ 90 LKW/tgl. an JYSK Shops



Nr. 27052011.de, © SSI SCHÄFER Giebelstadt.
Gedruckt in Deutschland. Für Druckfehler keine Haftung.

- ▶ Generalunternehmer
- ▶ Planung und Beratung
- ▶ Lagerverwaltung
- ▶ Steuerungstechnik
- ▶ Stahlbau/Regalsysteme
- ▶ Regalbediengeräte
- ▶ Fördertechnik
- ▶ Service und Wartung



SSI SCHÄFER NOELL GMBH
i_Park Klingholz 18/19
D-97232 Giebelstadt
Tel. +49 / (0) 93 34 / 9 79-0
Fax +49 / (0) 93 34 / 9 79-100
info@ssi-schaefer-noell.com
www.ssi-schaefer.com