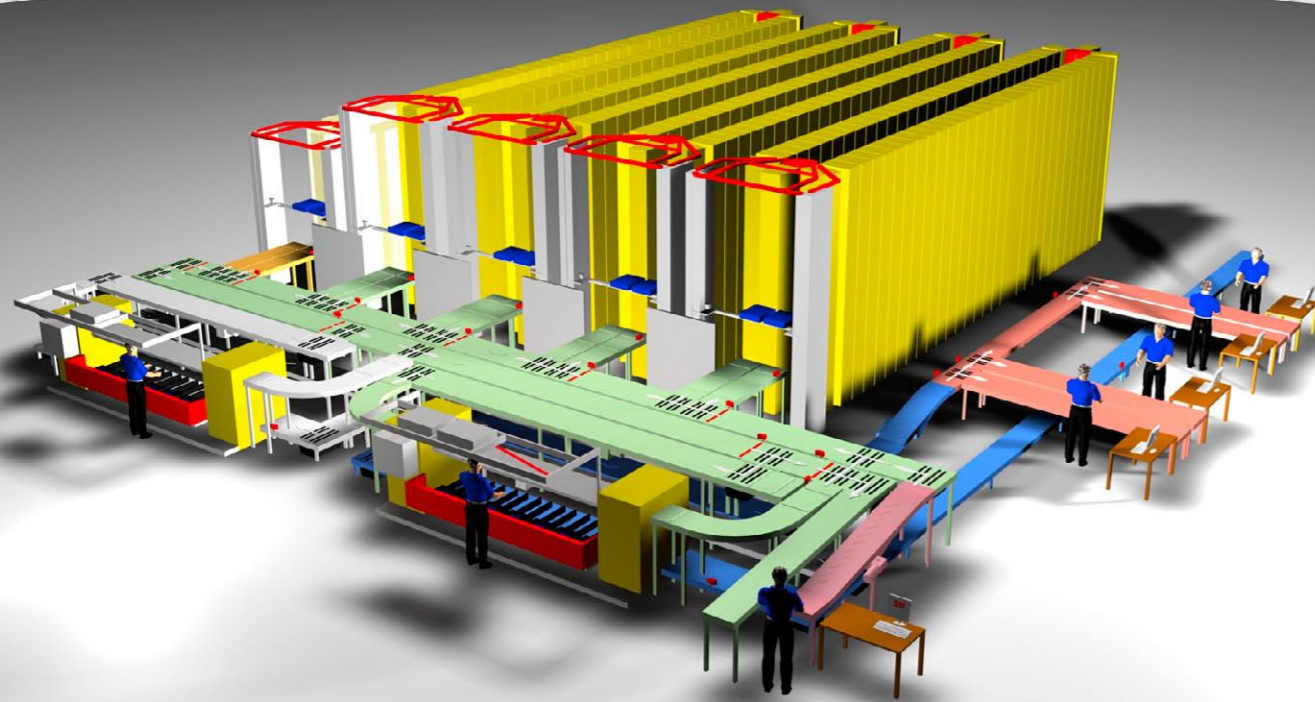


In den letzten 25 Jahren hat sich Scanbox von einem kleinen, lokalen Videoverleih zu einem bedeutenden nordischen Unterhaltungskonzern entwickelt und ist heute der älteste Videohändler in Skandinavien.

Nr. 291107 de, © by SSI SCHÄFER Graz.
Gedruckt in Österreich. Für Druckfehler keine Haftung.



**SCANBOX DISTRIBUTION
LOGISTIKZENTRUM
Auf dem Weg in die Zukunft ...**

- ▶ Logistikkonzeption
- ▶ Fördertechnik
- ▶ Automatische Kommissioniersysteme
- ▶ Behälterhandlungssysteme
- ▶ Papierhandlungssysteme
- ▶ Papierlose Kommissioniersysteme
- ▶ Sorter- und Versandsysteme
- ▶ Logistiksoftware
- ▶ Customer Service & Support



Case Study
Scanbox, Viborg (DK)

Projektzielsetzung

- ▶ Lagererweiterung mit hoher Lagerdichte
- ▶ Wareneingang mit wenig Handlingsaufwand
- ▶ hohe Kommissionierleistung
- ▶ niedrige Kommissionierfehlerrate (Ziel "0-Fehler")
- ▶ Hoher Automatisierungsgrad
- ▶ System muss modular erweiterbar sein

Unser Liefer- und Leistungsumfang

- ▶ Planung
- ▶ Fördertechnik FT+
- ▶ SCS (Schäfer Caroussel System) mit 4 Karussellen
- ▶ 4.608 Behälterlagerplätze
- ▶ 1 PTT (Pick To Tote) Station
- ▶ 1 Auftragsstart
- ▶ 4 Versandplätze
- ▶ IT, Software und Hardware
- ▶ Service- und Wartung

Peter Høgh, Projekt Manager bei Scanbox

Bei Scanbox haben wir uns entschlossen, unser eigenes Verteilzentrum zu entwickeln und fit für die Zukunft zu machen, anstatt dies jemand anderem zu überlassen, wie es bei einigen unserer Kollegen der Fall ist. Mit mehr als 1.000 Aufträgen pro Tag, 20.000 Artikeln und bis zu 1.200 SKUs sind Hochleistungskommissionierung und Betriebssicherheit von essentieller Bedeutung für uns. Ausschlaggebend für unsere Entscheidung für SSI Schäfer als Partner war die Tatsache, dass sie eine umfassende Lösung – vom Stahl bis hin zur Software liefern konnten. Mit dieser Investition konnten wir unsere Kommissionierlagerfläche auf 600 m² (50%) und das Personal auf 14–16 Mitarbeiter reduzieren. Die Amortisationszeit der Anlage beträgt 3 Jahre.



Lager

4 Karusselle mit insgesamt 4.608 Lagerplätzen
Behälterunterteilung bis 8-fach
Fläche Gesamtsystem: 600 m²

Leistung

bis zu 1.000 Doppelspiele pro Stunde
Fördergeschwindigkeit: 0,6 m/sec

IT

Materialflussrechner und Lagersteuerungs-SW
Doppelrechnersystem IBM
Betriebssystem AIX
Convey 2005 Lagersteuerungssystem
unterlagerte Steuerung SPS und Industrie PC-PCX

