

VERSCHIEBEREGAL MIT VOLLAUTOMATISCHEM REGALFAHRZEUG



Case Study
Simon Hegele GmbH (Karlsruhe),
Standort Kemnath (D)

Medizinische Geräte im automatisierten Zugriff

In der Niederlassung der Simon Hegele Gesellschaft für Logistik und Service mbH in Kemnath realisierte SSI Schäfer im Rahmen eines Pilotprojekts die Vollautomation einer Verschiebeanlage mit insgesamt 5 Fahrzeugen und einem Bedienfahrzeug. In die speziell für den Kunden konfigurierte Materialflussteuerung ist weiterhin eine Palettenförderanlage integriert. Diese verbindet den Wareneingang mit dem Warenausgang und als zentrales Element das dazwischen angeordnete vollautomatisch bediente Verschieberegale. Weitere Funktionen sind die Ver- und Entsorgung von fünf Kommissionierplätzen sowie die fördertechnische Anbindung der Lagerbereiche einer zweiten Geschossebene.

Die Lager- und Materialflussteuerung ist auf Basis der von SSI Schäfer entwickelten Systemsoftware „ant“ realisiert. Sie integriert über Standardschnittstellen alle Subsysteme wie Bedienfahrzeug, Verkehrsmanagementsystem, Fördertechnik und Verschieberegale. Eine speziell angepasste HOST-Schnittstelle schafft die sichere Verbindung zum Hegele eigenen Lagerverwaltungssystem HELIS.



Übernahme einer Palette vom Transferplatz


Unser Liefer- und Leistungsumfang:

- ▶ Generalunternehmer Logistik
- ▶ Planung & Entwicklung
- ▶ Verschieberegalanlage
- ▶ Bediengerät (Automatisierter Schmalgangstapler)
- ▶ Förderanlage
- ▶ S7 – Steuerung
- ▶ Lagersteuerungs- und Materialflusssystem
- ▶ Anlagensvisualisierung

Verschiebeanlage

Größe	24 x 19 x 12 m (L x B x H)
Gassen	6
Ladehilfsmittel	Europaletten (Holz und Kunststoff) Gitterboxen
Stellplätze	2.640 Stck.
Max. Palettengewicht	750 kg
Lagerart	einfachtief

Lagersteuerung / Materialflussrechner

Rechnerhardware	HP Pro Liant M370
Betriebssystem	Suse Linux 8.2
Datenbanksystem	Oracle 89.2.0.1.0
Mat.-flussrechner (MFR)	

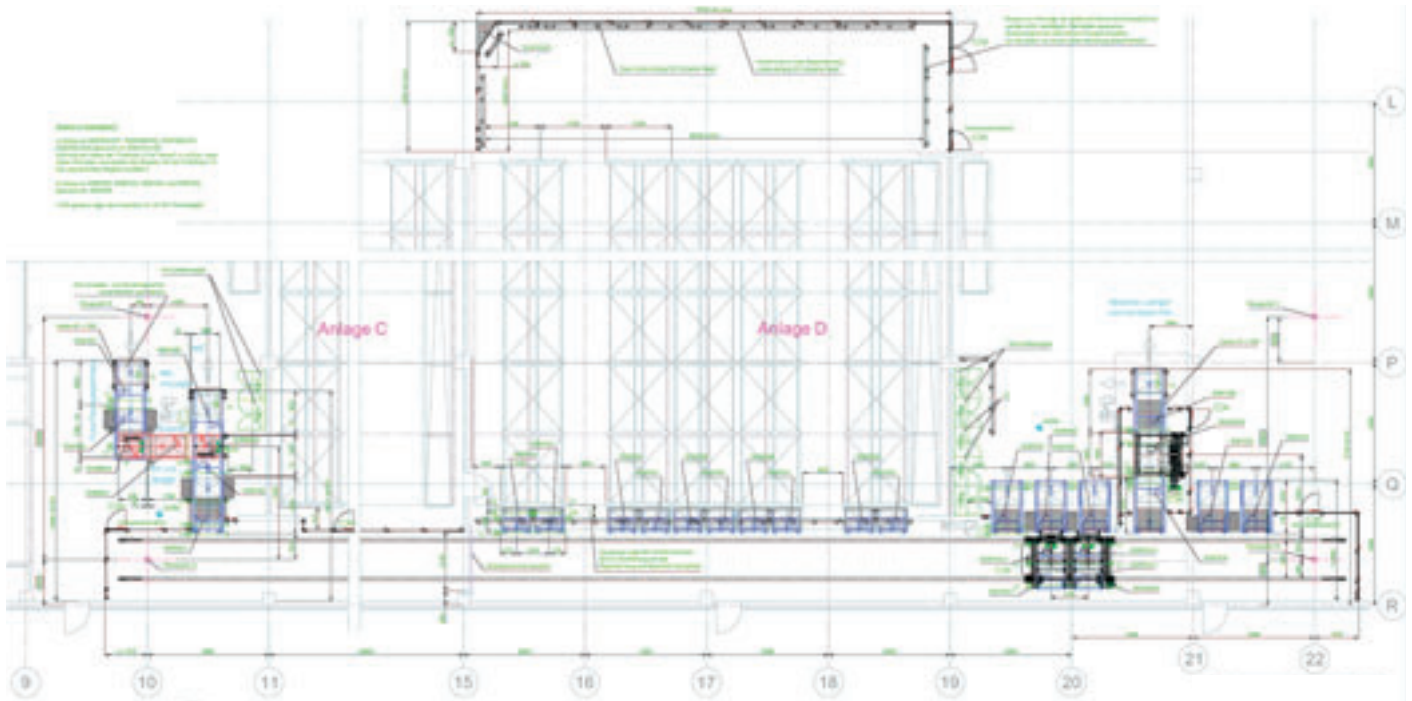
- Funktionen / Funktionsbereiche
- Wareneingang inkl. Stellplatz- und Gassenvergabe
 - Verwaltung des Bedienfahrzeugs (auch Gassenwechsel)
 - Steuerung des Verschieberegals (auch Gassenöffnung)
 - Auslagerung von Ganzpaletten
 - Ver- und Entsorgung von 5 Kommissionierplätzen
 - Anlagensvisualisierung



Klappstück für sicheren Palettentransport



Anlagensvisualisierung und Bedienoberfläche



- ▶ Generalunternehmer
- ▶ Planung und Beratung
- ▶ Lagerverwaltung
- ▶ Steuerungstechnik
- ▶ Stahlbau / Regalsysteme
- ▶ Regalbediengeräte
- ▶ Fördertechnik
- ▶ Service und Wartung



Reg.-Nr.: 267103 QM

Mitglied im

