

# E-PICK



## Optimisez le picking grâce au système E-Pick

**Une efficacité accrue de 300% et un taux de qualité multiplié par 10.**

Le système E-Pick offre la possibilité d'équiper une partie ou l'ensemble de votre entrepôt par l'intégration de Pick by Light en augmentant ainsi sa rapidité et l'efficacité de vos prélèvements. Il peut également constituer un complément à votre système Pick by Light actuel. Depuis déjà plusieurs années, le système Pick by Light constitue une méthode éprouvée axée sur un processus de picking des commandes clients rapide et fiable.

### Vos atouts

- ▶ Un produit de qualité issu d'une société leader au niveau mondial dans le domaine de l'intralogistique
- ▶ Une installation simple
- ▶ Une première approche à faibles coûts
- ▶ Une augmentation de 300% du rendement de votre entrepôt
- ▶ Un taux d'erreurs réduit d'un facteur 10

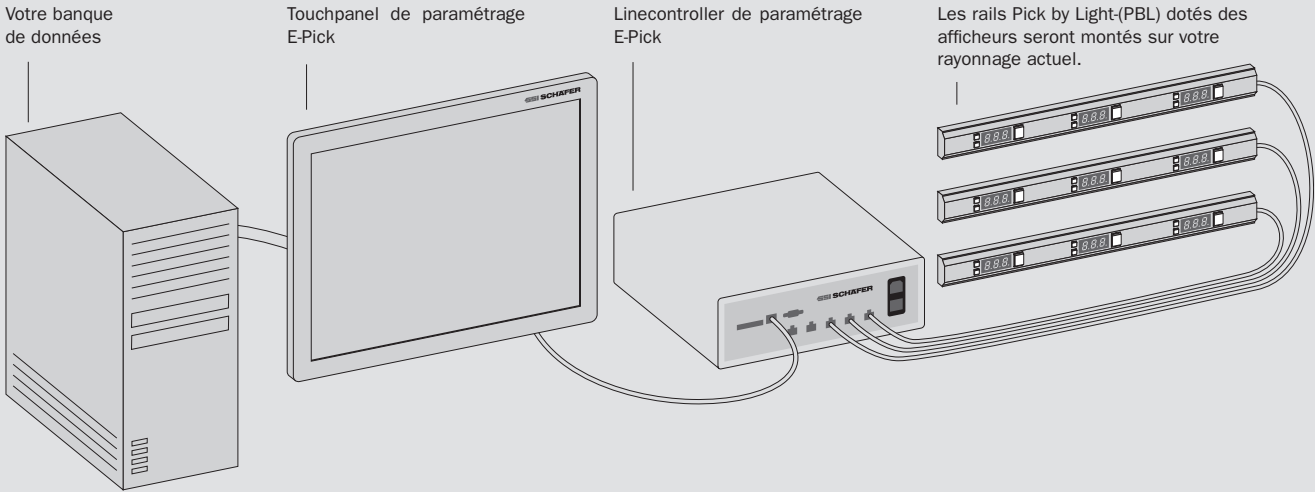
### Données techniques

- ▶ Solution idéale pour les entrepôts comptant jusqu'à 800 produits
- ▶ Possibilité de connexion sur votre banque de données



# Equipez votre entrepôt des systèmes E-Pick et Pick by Light en un tour de main

**Une procédure extrêmement simple: seul un câble relie les éléments composant ce système à votre banque de données**



### MISE EN LIAISON DE L'E-PICK AVEC VOTRE WAREHOUSE-MANAGEMENT-SYSTEM

Le système E-Pick offre différentes possibilités de collecte des données de commandes.

#### Connexion directe de la banque de données

Si vous disposez déjà d'une banque de données compatible SQL, vous pouvez partager des tables et des vues et les consulter ensuite directement à partir de l'E-Pick. Les banques de données suivantes sont compatibles SQL et sont soutenues par le système E-Pick: MS SQL Server, Oracle, PostgreSQL, MySQL et PervasiveSQL.

#### Fichier XML

Vous pouvez charger sur le terminal les fichiers XML contenant les données de commandes par l'intermédiaire de l'interface USB de l'écran tactile E-Pick.

#### Service Web

Vous pouvez installer un service Web avec lequel le système E-Pick communiquera afin de consulter les données de commande.

#### Données produits requises

Les données de produits réunissent des informations relatives à l'emplacement de stockage du produit et à l'état du stock.

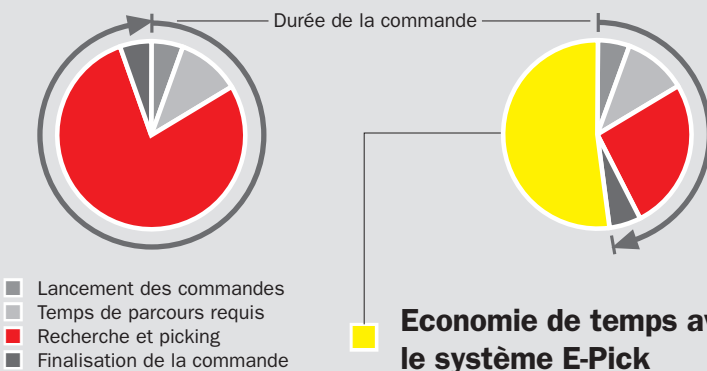
#### Données de commande requises

Les données de commande se composent du numéro de commande, du numéro de ligne de commande et du nombre de produits commandés. Qu'il s'agisse des données de produits ou de commande, une fonction optionnelle permet de les compléter à partir de votre système WMS par l'ajout d'informations supplémentaires comme, notamment, la dénomination des produits.

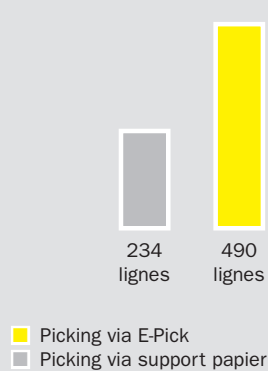
### Comparaison directe entre la durée des opérations de picking, d'une part via E-Pick et, d'autre part, via support papier

Picking via support papier

Picking via E-Pick



### Comparaison au nombre de lignes préparées par heure



# Voici comment augmenter l'efficacité de votre entrepôt à l'aide du système E-Pick

**1** Mesurez la largeur des rayonnages à équiper et définissez les emplacements de stockage pour chacun de leur niveau. Choisissez un rail pré-assemblé Pick by Light (PBL) doté du nombre d'afficheurs Pick Face requis (si le rail pré-assemblés n'est pas disponible dans la longueur souhaitée, sélectionnez alors la longueur immédiatement supérieure, puis coupez le rail métallique et les caches à la longueur requise avant le montage). Si le nombre de Pick Faces pré-assemblés n'est pas suffisant, commandez des unités supplémentaires et insérez-les sur les rails. Le câblage de chaque rail pré-assemblé est conçu de telle sorte qu'il est possible de connecter jusqu'à 6 afficheurs Pick Face.

**L'entrepôt défini dans l'exemple représenté** schématiquement ci-dessous utilise des rayonnages d'une largeur de 990 mm. A l'intérieur des blocs trois et quatre, chaque niveau contient 5 types de produits différents - nous recommandons dans ce cas des rails de 960 mm de longueur dotés chacun de 5 afficheurs Pick Face.

**2** Vous avez la possibilité d'assembler des rails Pick by Light autonomes à l'aide du kit de rails et du nombre de Pick Faces requis: mesurez pour cela la longueur totale du rayonnage contenant les emplacements de prélèvement (étagères, palettes, etc.) puis commandez le kit de rails en fonction du nombre et de la

longueur totale souhaités. Lors du montage, coupez les rails à la longueur requise, faites ensuite passer le câble de connexion Pick Face à l'intérieur de ceux-ci, insérez les embouts à chaque extrémité du rail puis placez un afficheur Pick Face à chaque emplacement de stockage.

**Les emplacements pour palettes** du bloc 1 de l'entrepôt illustré ici doivent être chacun équipés d'un rail. La longueur de rail nécessaire par emplacement de palette est de 0,75m; il en découle une longueur totale de 3,75m impliquant la commande de deux kits de rails. A cela viennent bien entendu s'ajouter le câble, les embouts et l'afficheur Pick Face.

**3** La liaison des Pick Faces avec les Linecontroller est réalisée à l'aide d'un câble de données permettant d'alimenter jusqu'à 50 afficheurs Pick Face par bloc.

**L'entrepôt** illustré ici est subdivisé en quatre blocs logiques chacun relié par un câble de données de longueur requise toujours connecté sur le côté inférieur droit du bloc.

**4** Le câble répartiteur permet d'assurer la liaison entre le câble de données et chacun des rails montés sur les étagères.

**Dans notre exemple**, les blocs 2, 3 et 4 sont chacun dotés d'un câble répartiteur.

**5** Le passage du flux d'alimentation d'un rail à l'autre est assuré par des cordons de raccordement.

Dans l'exemple ci-dessous, les blocs 1

et 2 sont chacun équipés de quatre cordons de raccordement.

**6** Compte tenu du fait qu'un Linecontroller peut gérer jusqu'à 5 blocs, il suffit simplement de diviser le nombre total de blocs composant votre entrepôt par 5 pour déterminer le nombre de Linecontroller requis pour votre application.

**L'entrepôt** ci-dessous illustré est doté d'un seul Linecontroller.

**7** Faites ensuite l'acquisition d'un écran tactile E-Pick. Cet écran est déjà pourvu d'une borne de sortie. Vous pouvez alors connecter un nombre maximum de 4 Linecontroller sur la borne de sortie Ethernet de l'écran tactile.

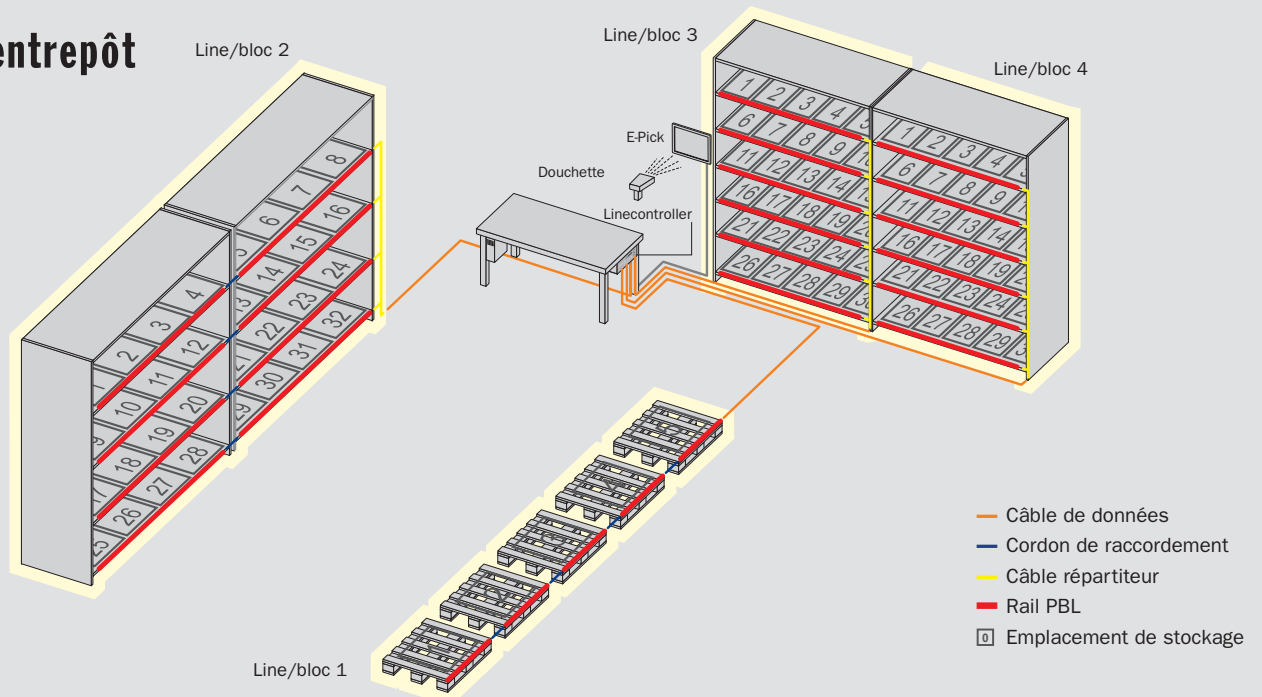
**L'entrepôt** ci-dessous illustré est doté d'un seul écran tactile E-Pick.

L'écran E-Pick, la borne de sortie Ethernet et les Linecontroller requièrent chacun une tension d'alimentation de 230V.

**8** L'utilisation d'un scanner vous permet en outre d'automatiser le lancement des commandes.

**Dans l'exemple** ci-dessous, il s'agit d'une douchette.

## Modèle d'entrepôt



# Procédure de commande facilitée basée sur notre modèle d'entrepôt

## 1. Commande de rails PBL pré-assemblés

Largeur étagères, palettes, etc	Nombre de Pick Faces par rail PBL = Nbre max. de produits par étagère	Quantité requise pour le présent modèle d'entrepôt	Votre quantité commandée	Réf.
1 - 1,25m	6	-		<b>3306</b>
1 - 1,25m	5	-		<b>3305</b>
0,75 - 1m	5	12		<b>3205</b>
0,75 - 1m	4	8		<b>3204</b>
0,2 - 0,75m	3	-		<b>3103</b>

## 2. Commande de kits PBL

Eléments du kit	Quantité requise pour le présent modèle d'entrepôt	Votre quantité commandée	Réf.
Rail PBL 2,5m	2		<b>5002</b>
Câble avec cache	5		<b>5101</b>
Pick Face	5		<b>4001</b>

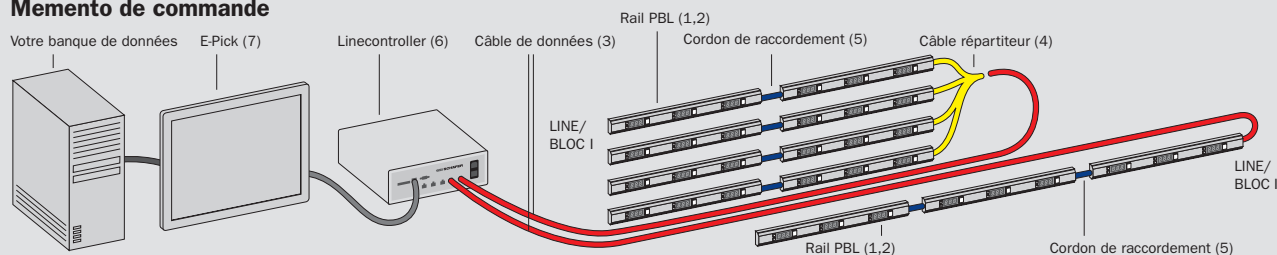
## 3. Commande de câbles de données et de rallonges

Câble de données/bloc pour 40 Pick Faces max.	Longueur de câble entre le Linecontroller et le coin inférieur droit du bloc	Quantité requise pour le présent modèle d'entrepôt	Votre quantité commandée	Réf.
Câble de données	< 1 m	-		<b>6001</b>
Câble de données	< 5 m	4		<b>6005</b>
Câble de données	< 10m	-		<b>6009</b>
Rallonge câble de données	< 10 m	-		<b>6210</b>

## 4. Commande de câbles répartiteurs

Répartiteur à partir du câble de données en direction de chacune des étagères du bloc	Quantité requise pour le présent modèle d'entrepôt	Votre quantité commandée	Réf.
Répartiteur de 2 à 3 étagères	—		<b>6103</b>
Répartiteur de 4 à 6 étagères	3		<b>6106</b>

## Memento de commande



## 5. Commande de cordons de raccordement pour les rails PBL

Cordon de raccordement par rail	Ecartement entre rails	Quantité requise pour le présent modèle d'entrepôt	Votre quantité commandée	Réf.
Raccordement jusqu'à	150 mm	4		<b>6201</b>
Raccordement jusqu'à	1m	4		<b>6202</b>
Raccordement jusqu'à	10m	-		<b>6210</b>

## 6. Commande de Linecontroller

Un seul Linecontroller permet le pilotage de 200 Pick Faces, c.à.d. la gestion de 200 produits	Quantité requise pour le présent modèle d'entrepôt	Votre quantité commandée	Réf.
Linecontroller pour 200 Pick Faces	1		<b>2005</b>

## 7. Commande du panel-PC E-Pick

Un seul E-Pick sur un poste de travail permet de commander jusqu'à 4 Linecontroller et donc de gérer 800 produits	Quantité requise pour le présent modèle d'entrepôt	Votre quantité commandée	Réf.
E-Pick	1		<b>1015</b>

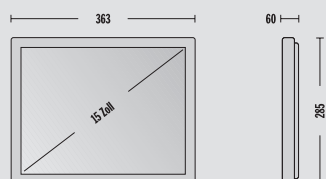
## 8. Commande de scanners pour codes barres (option)

Scanner pour codes barres utilisé sur un poste de travail	Quantité requise pour le présent modèle d'entrepôt	Votre quantité commandée	Réf.
Douchette	1		<b>7001</b>

## 9. Commande de canaux de câbles (option)

Canal de câbles protégeant le passage des câbles de données et des rallonges	Quantité requise pour le présent modèle d'entrepôt	Votre quantité commandée	Réf.
Canal de câble d'une longueur de 2.000 mm	2		<b>8202</b>

## Équipement E-Pick



### E-Pick

Ce système comprend un écran PC doté du logiciel E-Pick en langue allemande et anglaise simplifiant à l'extrême le paramétrage et l'équipement de votre entrepôt par l'emploi de rails PBL.

Cet équipement inclut également un câble réseau de 2 mètres, un câble de paramétrage ainsi qu'une borne de sortie Ethernet.

L'alimentation de l'écran tactile et de la borne requiert deux prises de 115V ou 230V.

Article	Dimension L x H x P (mm)	Diagonale de l'écran	Réf.
<b>E-Pick 15</b>	363 x 285 x 60	15 pouces	<b>1015</b>



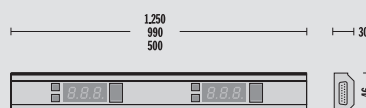
### Linecontroller

Le Linecontroller alimente les afficheurs Pick Face et gère la communication entre le module E-Pick et les afficheurs Pick Face. Il est possible d'alimenter jusqu'à 200 Pick Faces répartis sur 5 interfaces.

Le Linecontroller est livré équipé d'un câble réseau d'une longueur de 2 mètres.

Une prise de 115V ou 230V est requise pour assurer son alimentation.

Article	Dimension L x H x P (mm)	Réf.
<b>LC 5</b>	330 x 120 x 268	<b>2005</b>



### Rail PBL pré-assemblé

Il est disponible en trois longueurs différentes avec un nombre d'afficheurs Pick Faces adaptable aux besoins. Un montage simple et rapide. Cornières de montage incluses.

Article	Dimension L x H x P (mm)	Couleur Pick Face	Nombre Pick Face	Réf.
<b>PBL 122/6</b>	1.220 x 46 x 30	Rouge	6	<b>3306</b>
<b>PBL 122/5</b>	1.220 x 46 x 30	Rouge	5	<b>3305</b>
<b>PBL 96/5</b>	960 x 46 x 30	Rouge	5	<b>3205</b>
<b>PBL 96/4</b>	960 x 46 x 30	Rouge	4	<b>3204</b>
<b>PBL 72/3</b>	720 x 46 x 30	Rouge	3	<b>3103</b>



### Câble de données

Le câble de données, disponible selon la longueur souhaitée, permet d'assurer la communication entre le Linecontroller et jusqu'à 50 afficheurs Pick Face.

Article	Dimension Longueur (mm)	Réf.
<b>LK 100</b>	1.000	<b>6001</b>
<b>LK 500</b>	5.000	<b>6005</b>
<b>LK 1.000</b>	10.000	<b>6009</b>



### Câble répartiteur

Ce câble a pour fonction de relier chacune des étagères au câble de données. Il distribue le signal sur 3 ou 6 niveaux/ rayonnage.

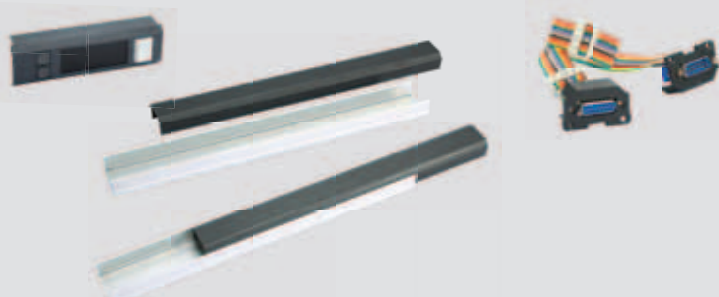
Article	Réf.
<b>VK 3</b>	<b>6103</b>
<b>VK 6</b>	<b>6106</b>



### Cordon de raccordement de rails/ Rallonge

Le passage du flux d'alimentation d'un rail à l'autre est assuré par des cordons de raccordement. Ces cordons peuvent également faire fonction de rallonge pour le câble de données.

Article	Dimension Longueur (mm)	Réf.
<b>SV 15</b>	150	<b>6201</b>
<b>SV 100</b>	1.000	<b>6202</b>
<b>SV 1.000</b>	10.000	<b>6210</b>



### Kit de rails

Il comprend 3 rails en aluminium dotés d'un capot en matière plastique, d'un jeu de câbles de 2,5m avec 9 emplacements de connexion Pick Face, des caches de terminaison et du nombre correspondant d'afficheurs Pick Face.

L'afficheur Pick Face peut également être utilisé pour élargir l'équipement de rails PBL pré-assemblés.

Article	Dimension Longueur (mm)	Descriptif	Réf.
<b>SBS 1</b>	2.500	Rail avec capot	<b>5002</b>
<b>SBS 2</b>	3.000	Rail Pick Face + connecteur final + cornière de montage	<b>5101</b>
<b>SBS 3</b>	150	Pick Face	<b>4001</b>



### Scanner

L'utilisation d'un scanner permet en outre d'automatiser le lancement des commandes.

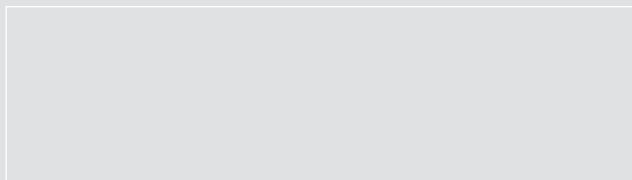
Nous proposons pour cela une douchette sans fil reliée à l'E-Pick par interface USB.

Article	Réf.
<b>GM4100</b>	<b>7001</b>

### Canaux de câbles

L'utilisation de canaux de câbles en matière plastique permet de protéger le passage des câbles répartiteur, des câbles de données et des rallonges.

Article	Dimension L x Larg. x P (mm)	Réf.
<b>KK 250</b>	2.000 x 40 x 40	<b>8202</b>



**SSI Schäfer Peem GmbH**  
Fischeraustraße 27  
A-8051 Graz  
Tel. +43/316/60 96-0  
Fax +43/316/60 96-457  
sales@ssi-schaefer-peem.com  
www.ssi-schaefer.com